

ERP Форум 2020

Успешный опыт внедрения «1С:Корпорация» в условиях стартапа

Ноябрь 2020



ОСТРОВ
МЕЧТЫ

Содержание

1. Предпосылки проекта
2. Параметры проекта
3. Основные риски проекта
4. Выводы

1. Предпосылки проекта. Объект автоматизации

Парк Развлечений "Остров Мечты" (<https://dreamisland.ru>) — первый в России городской курорт и новая туристическая достопримечательность Москвы, расположенная на берегу Москвы-реки, на территории Нагатинской поймы на площади более 100 га, в 10 минутах езды от Кремля.



1. Предпосылки проекта. Ситуация до внедрения

- Объект находится в ходе строительства
- Ведётся бухгалтерский учёт инвестиционной (строительной) деятельности на 1С:БП Проф 3.0
- Ведётся регламентированный кадровый учёт на базе 1С: ЗУП 8 Проф 2.5
- Операционная деятельность не ведётся
- Бюджеты по строительству и инвестициям в MS Excel

1. Предпосылки проекта. Ситуация до внедрения

- ❑ Нет готовности к началу операционной деятельности:
 - не сформирована целевая организационная структура
 - не определены и не регламентированы бизнес-процессы операционной деятельности
 - не набран персонал для операционной деятельности (в т.ч. ключевые позиции руководителей, владельцев бизнес-процессов)
 - отсутствуют средства автоматизации операционной деятельности

1. Предпосылки проекта. Ситуация до внедрения

- ❑ Мы инициировали мероприятия по подготовке к началу операционной деятельности
- ❑ Одним из важнейших инструментов обеспечения операционной деятельности должна была стать единая информационная система по управлению Парком развлечений

1. Предпосылки проекта. Ситуация до внедрения

- ❑ Раунд 0 - Мы сформулировали предварительные требования и функциональные границы автоматизации будущего бизнеса.
- ❑ Раунд 1 – Мы выбрали платформу автоматизации (выбирали между 1С, Oracle, SAP и MS).
- ❑ Раунд 2 – Мы выбирали Исполнителя, и зафиксировали выбранную платформу 1С и перечень ПП 1С в договоре.

2. Параметры проекта. Цели и задачи

Создание и внедрение комплексной информационной системы управления Парком развлечений, автоматизирующей следующие направления деятельности:

- Бухгалтерский и налоговый учёт
- Заработная плата и управление персоналом
- Бюджетирование
- Казначейство
- Управление договорами
- Управление арендой недвижимости
- Техническое обслуживание и ремонт оборудования
- Управление закупками и складской учет
- Розничная торговля

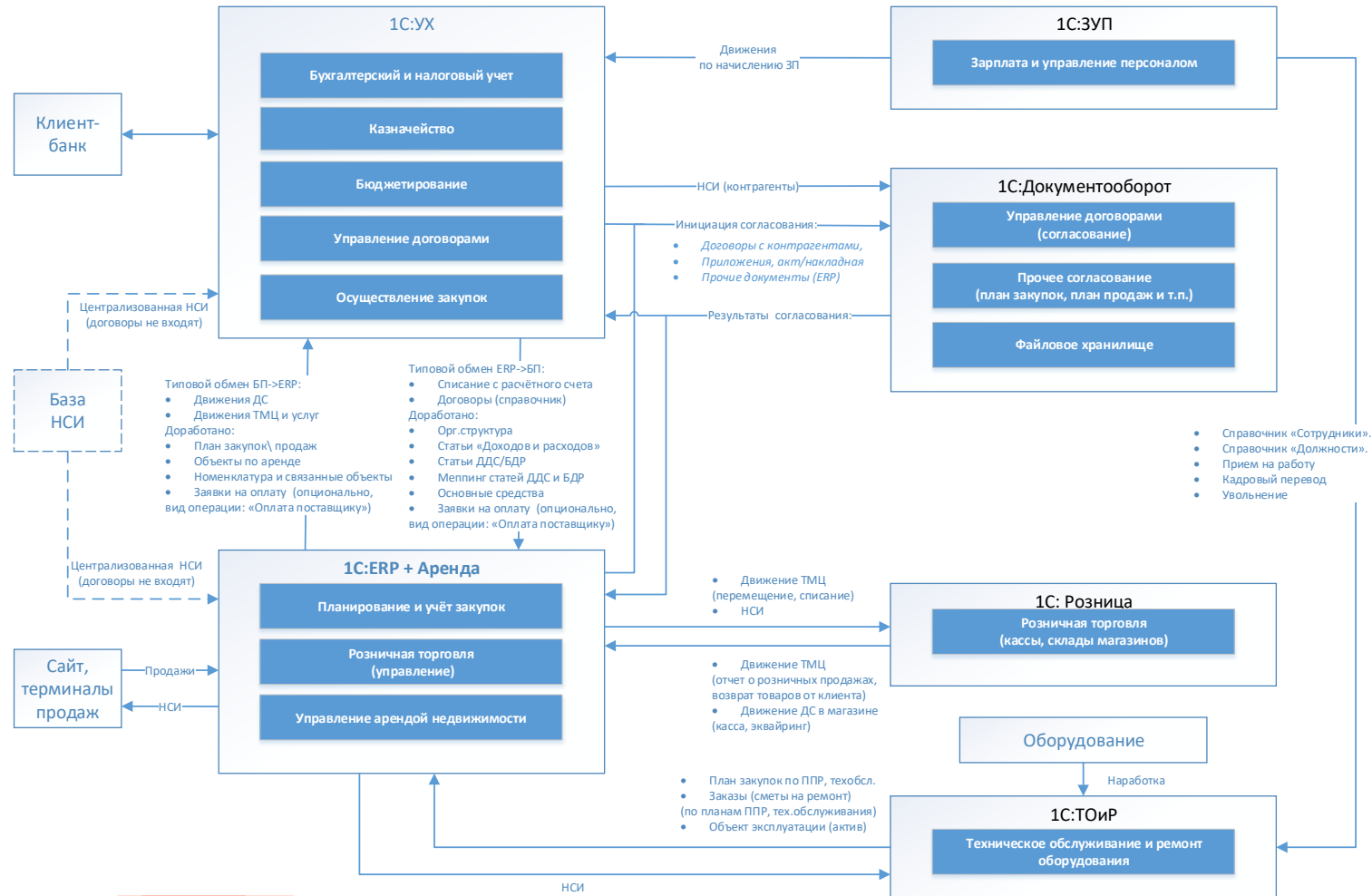
2. Параметры проекта. Выбранный перечень ПП 1С

- ❑ 1С:Корпорация
 - 1С:Управление холдингом
 - 1С:ERP Управление предприятием
 - 1С:Документооборот КОРП
 - 1С:Зарплата и управление персоналом КОРП
- ❑ 1С:Розница 8 Проф
- ❑ 1С:Аренда и управление недвижимостью. Модуль для 1С:ERP
- ❑ 1С:ТОИР Управление ремонтами и обслуживанием оборудования 2 КОРП

1. Параметры проекта. Жизненный цикл

| ФАЗА 1 | ФАЗА 2 | ФАЗА 3 |
|--|--|-------------------------------|
| <p>Бизнес-процессы (приближение к типовым возможностям ПО)</p> | <p>Актуализация БП</p> | <p>Актуализация БП</p> |
| <p>Прототип 1</p> | <p>Доработки приор. 0</p> | <p>Доработки приоритет 1</p> |
| <p>Переход РСБУ в 1С:УХ</p> | <p>Прототип 2</p> | <p>Целевая система</p> |
| <p>Переход на 1С:ЗУП 8 КОРП версии 3.1</p> | <p>Запуск СЭД на 1С:Документооборот</p> | <p>Поддержка эксплуатации</p> |
| | <p>Запуск планирования ТМЦ для розницы</p> | |

2. Параметры проекта. Архитектура системы



3. Основные риски проекта

| № | Риск / проблема | Момент идентификации |
|---|---|----------------------|
| 1 | Отсутствие или вероятность существенного изменения бизнес-процессов | Предконтракт |
| 2 | Отсутствие или вероятность замены ключевых экспертов со стороны заказчика | Предконтракт |
| 3 | Вероятность изменения функциональных требований к системе в ходе проекта | Предконтракт |
| 4 | Нехватка функциональности выбранных для внедрения ПП 1С (в том числе типовых интеграционных возможностей) | Предконтракт |

3. Основные риски проекта

| № | Риск / проблема | Момент идентификации |
|---|---|----------------------|
| 1 | Отсутствие или вероятность существенного изменения бизнес-процессов | Предконтракт |

Стратегия реагирования: Снижение (уровня риска)

Меры реагирования:

| № | Мероприятие | Момент реагирования |
|---|---|---------------------------|
| 1 | Включение работ по описанию бизнес-процессов в рамки проекта | При заключении договора |
| 2 | Фиксация моделей бизнес-процессов в едином согласованном каталоге | В ходе выполнения проекта |
| 3 | Приближение бизнес-процессов к типовому функционалу 1С | В ходе выполнения проекта |

3. Основные риски проекта

| № | Риск / проблема | Момент идентификации |
|---|---|----------------------|
| 2 | Отсутствие или вероятность замены ключевых экспертов со стороны Заказчика | Предконтракт |

Стратегия реагирования: Снижение (уровня риска)

Меры реагирования:

| № | Мероприятие | Момент реагирования |
|---|---|---------------------------|
| 1 | Приближение бизнес-процессов к типовому функционалу 1С | В ходе выполнения проекта |
| 2 | Фиксация моделей бизнес-процессов в едином согласованном каталоге | В ходе выполнения проекта |
| 3 | Использование итерационного жизненного цикла проекта | При заключении договора |

3. Основные риски проекта

| № | Риск / проблема | Момент идентификации |
|---|--|----------------------|
| 3 | Вероятность изменения функциональных требований к системе в ходе проекта | Предконтракт |

Стратегия реагирования: Снижение (уровня риска)

Меры реагирования:

| № | Мероприятие | Момент реагирования |
|---|--|---------------------------|
| 1 | Использование итерационного жизненного цикла проекта | При заключении договора |
| 2 | Приближение бизнес-процессов к типовому функционалу 1С | В ходе выполнения проекта |

3. Основные риски проекта

| № | Риск / проблема | Момент идентификации |
|---|---|----------------------|
| 4 | Нехватка функциональности выбранных для внедрения ПП 1С (в том числе типовых интеграционных возможностей) | Предконтракт |

Стратегия реагирования: Снижение (уровня риска)

Меры реагирования:

| № | Мероприятие | Момент реагирования |
|---|--|---------------------|
| 1 | Предложение максимально функциональной, гибкой и масштабируемой конфигурации целевой системы | Предконтракт |
| 2 | Введение резерва трудозатрат на осуществление непредвиденных доработок | Заключение договора |

4. Выводы

- ❑ При внедрении сложной комплексной системы, состоящей из нескольких конфигураций, на первый план выступает вопрос архитектуры (и прежде всего интеграции) подсистем.
- ❑ Начинать управлять рисками целесообразно на как можно более ранней стадии (лучше всего – ещё до заключения контракта на выполнение работ)
- ❑ «1С:Корпорация» является гибким и масштабируемым инструментом для автоматизации крупных предприятий с большим набором направлений деятельности, и может успешно конкурировать с зарубежными продуктами.
- ❑ Компания **АО «Корп Софт»** является надёжным и опытным партнёром, имеющим компетенции и опыт для эффективного и качественного внедрения крупных информационных систем на базе флагманских продуктов фирмы 1С

Компания «Остров Мечты» выражает благодарность АО «Корп Софт»!



Бизнес-направление 1С в компании «Корп Софт» объединяет более 100 опытных экспертов, обладающих глубокими знаниями предметных областей и решений «1С»

АО «Корп Софт» имеет:

МЕЖДУНАРОДНЫЙ СЕРТИФИКАТ **ISO 9001:2015** и является:

- 1С:ФРАНЧАЙЗИ (2012)
- ПАРТНЕР ПО АРЕНДЕ ПП 1С (2012)
- 1С:ПОСТОЯННЫЙ ПАРТНЕР (2012)
- 1С:КОНСАЛТИНГ по БУ и УУ (2014)
- 1С:ЦЕНТР ERP (2016)
- ЦЕНР КОМПЕТЕНЦИИ 1С:КОРП (2016)
- ЦЕНТР РЕАЛЬНОЙ АВТОМАТИЗАЦИИ (2017)
- 1С:ЦЕНТР ERP – Производство (2017)
- 1С:ЦЕНТР ERP – Торговля (2018)
- 1С:ЦЕНТР ERP – Строительство (2018)
- ЦЕНР КОМПЕТЕНЦИИ ПО ДОКУМЕНТООБОРОТУ (2018)
- ЦЕНР КОМПЕТЕНЦИИ ПО УПРАВЛЕНИЮ ПЕРСОНАЛОМ (2020)

Спасибо за внимание!

Алексей Кеня
Директор по информационным технологиям
ООО ХК «Остров Мечты»
akenya@dreamisland.ru