




8-14 июня  
Сочи

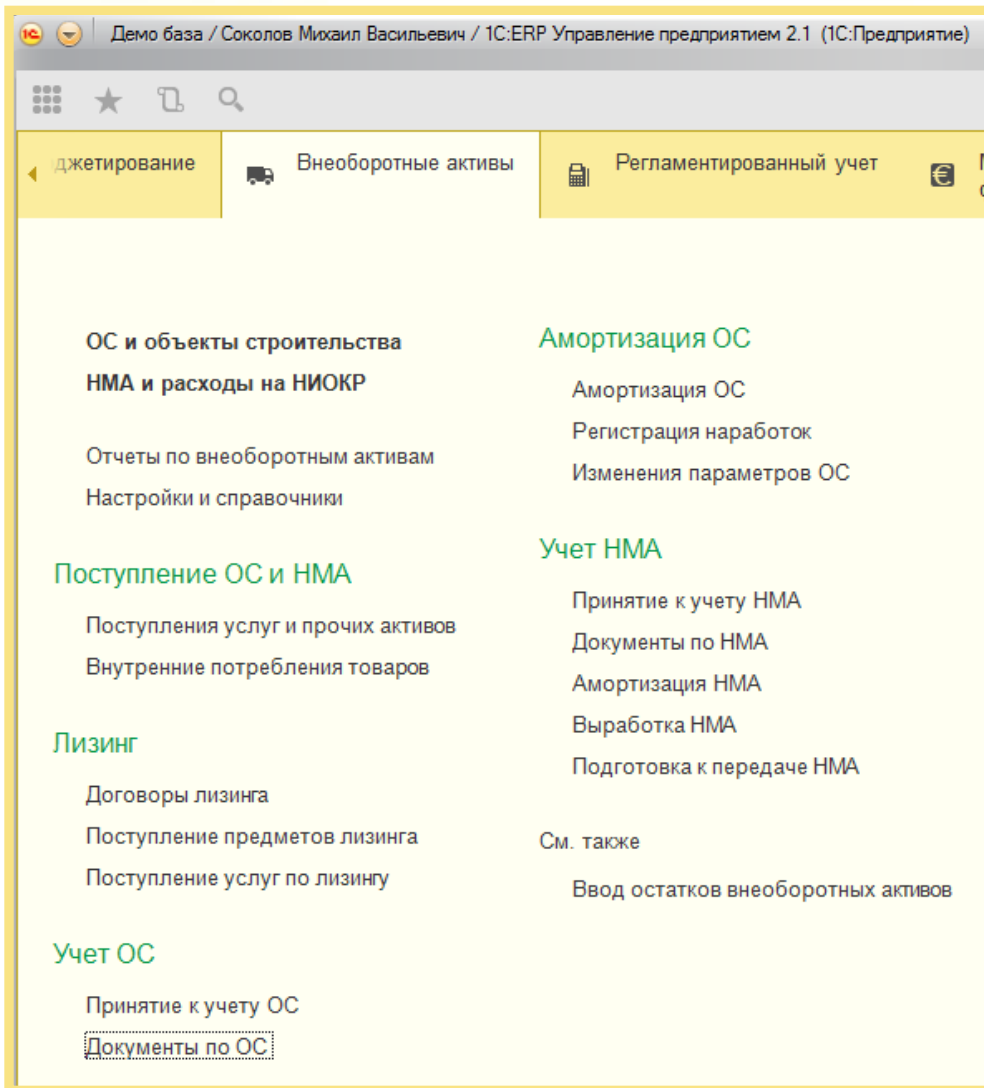


6-я международная конференция  
РЕШЕНИЯ 1С  
ДЛЯ КОРПОРАТИВНЫХ  
КЛИЕНТОВ

## Учет внеоборотных активов

Бобровников Алексей Эдуардович  
Фирма «1С»

<b>Маркетинг</b> 	<b>Планирование</b> 	<b>Продажи</b> 	<b>Закупки</b> 	<b>Склад</b> 
<b>Производство</b> 	<b>Ремонты</b> 	<b>Зарплата</b> 	<b>Кадры</b> 	<b>Финансы</b> 
<b>Бюджетирование</b> 	<b>Внеоборотные активы</b> 	<b>Регл. учет</b> 	<b>Международный финансовый учет</b> 	<b>Отчеты</b> 
<b>Мониторинг</b> 	<b>Нормативно-справочная информация</b> 	<b>Органайзер</b> 		



Учетные действия основаны на поддержке жизненного цикла оборудования:

- приобретение оборудования
- монтаж и ввод в эксплуатацию
- эксплуатация (перемещение, изменение условий использования и учетных правил, ремонтная деятельность)
- модернизация
- ликвидация, включая продажу

События и хозяйственные операции на всех стадиях использования внеоборотных активов фиксируются первичными документами, на основании которых доступны для формирования необходимые печатные формы.



- Главное
- Маркетинг и планирование
- Продажи
- Закупки
- Склад
- Производство и ремонты
- Зарплата
- Кадры
- Финансы
- Бюджетирование
- Внеоборотные активы
- Регламентированный учет
- Международный финансовый учет
- Отчеты и мониторинг
- Нормативно-справочная информация
- Организатор
- Администрирование

### OS и объекты строительства

Состояние:      Организация:      Подразделение:      МОЛ:      Амортизационная группа:

Создать    Создать группу    Найти...    Отменить поиск    Еще ▾

Наименование	Состояние	Инвентарный н...
Автопогрузчик АМКДОР 211	Принято к учету	456432
Кабинет руководителя «МАЭСТРО ПРЕМИУМ»	Принято к забалансовому ...	801235
Машина ленточнопильная Корвет 422 01	Принято к учету	789456
Машина ленточнопильная Корвет 422 02	Принято к учету	789233
Машина плазменной резки Кристалл-ППлКП-2,5	Принято к учету	859721
<b>Машина плазменной резки Кристалл-ППлКП-3,5</b>	<b>Принято к учету</b>	<b>859045</b>
МСФО: Автомобиль легковой	Не принято к учету	
МСФО: Вертолет	Принято к учету	ЦУ-000006
МСФО: Здание	Не принято к учету	
МСФО: Земельный участок	Снято с учета	ЦУ-000003
МСФО: Катер	Не принято к учету	
МСФО: Машина ленточнопильная Корвет	Не принято к учету	
МСФО: Мебель	Не принято к учету	
МСФО: МФУ Konica Minolta bizhub C25; цветной; А4	Не принято к учету	
МФУ Konica Minolta bizhub C25; цветной; А4 №101	Принято к учету	800015
ОС в аренду	Снято с учета	4444
ОС1	Принято к учету	ЦУ-000011
Полуавтомат сварочный А-825М 01	Принято к учету	785124
Полуавтомат сварочный А-825М 02	Принято к учету	784251
Полуавтомат сварочный А-825М 03	Принято к учету	784406
Полуавтомат сварочный А-825М 04	Принято к учету	784441
Термопластавтомат NE-110	Снято с учета	ЦУ-000010

**Панель сведений**

### Сведения об основном средстве

Организация: **Металл-Сервис**  
 Подразделение: **Цех металлообработки**  
 МОЛ: **Огородников Савелий Дмитриевич**  
 Дата принятия к учету: **29.03.2013**  
 Группа ОС:  
 Код по ОКОФ:  
 Амортизационная группа:

Первоначальная стоимость (RUB):	БУ	1 500 000,00
	НУ	1 300 000,00
	ПР	0,00
	ВР	200 000,00
Накопленная амортизация (RUB):	БУ	134 166,63
	НУ	121 640,97
	ПР	0,00
	ВР	12 525,66
Остаточная стоимость (RUB):	БУ	1 365 833,37
	НУ	1 178 359,03
	ПР	0,00
	ВР	187 474,34



Демо база / Соколов Михаил Васильевич / 1С:ERP Управление предприятием 2.1 (1С:Предприятие)

Начальная страница | ОС и объекты строительства | **Документы по основным средствам**

Документы по основным средствам

Организация: ОС / Объект строительства: Тип документа:

Машина плазменной резки Крист

Создать Найти... Отменить поиск ? Ещё

Дата	Номер	Тип документа	Событие ОС	Организация	Комментарий	Ответственный
25.03.2013 0:00:00	МСЦУ-000018	Поступление услуг и прочи...		Металл-Сервис	Приобретаются будущие ...	Соколов Михаил Васильевич
29.03.2013 0:00:00	МСЦУ-000102	Принятие к учету ОС	Принятие к учету с вводом ...	Металл-Сервис	Принимается к учету ...	Батурина Ольга Николаевна
30.04.2013 23:59:59	00000000001	Амортизация ОС		Металл-Сервис		Соколов Михаил Васильевич
31.05.2013 23:59:59	00000000002	Амортизация ОС		Металл-Сервис		Соколов Михаил Васильевич
30.06.2013 23:59:59	00000000005	Амортизация ОС		Металл-Сервис		Соколов Михаил Васильевич
31.07.2013 23:59:59	МСЦУ-000001	Амортизация ОС		Металл-Сервис		Соколов Михаил Васильевич
31.08.2013 23:59:59	00000000004	Амортизация ОС		Металл-Сервис		Соколов Михаил Васильевич
30.09.2013 23:59:59	00000000003	Амортизация ОС		Металл-Сервис		Соколов Михаил Васильевич
31.10.2013 23:59:59	МСЦУ-000002	Амортизация ОС		Металл-Сервис		Соколов Михаил Васильевич
30.09.2014 23:59:59	МСЦУ-000001	Амортизация ОС		Металл-Сервис		Соколов Михаил Васильевич
31.12.2014 0:00:00	МСЦУ-000001	Переоценка ОС	Переоценка	Металл-Сервис		Соколов Михаил Васильевич
31.01.2015 23:59:59	МСЦУ-000001	Амортизация ОС		Металл-Сервис		Соколов Михаил Васильевич
30.04.2015 23:59:59	МСЦУ-000002	Амортизация ОС		Металл-Сервис		Соколов Михаил Васильевич

Отборы по списку документов

На основании первичных документов формируются необходимые печатные формы:

- ОС-1, ОС-1а, ОС-1б (Акт о приеме-передаче ОС)
- ОС-2 (Накладная на внутреннее перемещение ОС)
- ОС-3 (Акт о приеме-сдаче ОС)
- ОС-4, ОС-4а, ОС-4б (Акт о списании ОС)
- ОС-6, ОС-6б (Инвентарная книга)
- ОС-14 (Акт о приеме оборудования)
- ИНВ-1 (Инвентаризационная опись)
- ИНВ-18 (Сличительная ведомость)
- ИНВ-22 (Приказ о проведении инвентаризации)





Оформление приобретения партии учетных единиц

Поступление товаров и услуг

Создание новых элементов в списке  
Объекты эксплуатации

Передача позиций партии в состав элементов списка  
Объекты эксплуатации

Внутреннее потребление товаров

Отнесение расходов для формирования первоначальной стоимости

Поступление услуг и прочих активов  
Поступление товаров и услуг  
Внутреннее потребление товаров  
Выпуск продукции и выполнение работ  
Прочие доходы и расходы

Формирование проводок на учетных субсчетах 08 счета

- Дооценка и уценка
- Частичная ликвидация
- Передача амортизации в другую организацию
- Передача арендатору
- Получение от арендодателя
- Получение в лизинг на балансе лизингодателя
- Получение в лизинг на баланс лизингополучателя





🏠 ⬅️ ➡️ ☆ Переоценка ОС МСЦУ-000001 от 31.12.2014 0:00:00

Главное Движения документа

Провести и закрыть 📁 📄 Dr Cr Dr Cr

Еще ?

Номер: МСЦУ-000001 от: 31.12.2014 0:00:00 Событие ОС: Переоценка

Организация: Металл-Сервис

Местонахождение ОС: Цех металлообработки

Основные средства **Учет** Комментарий

Добавить Заполнить Подбор

N	Основное средство	Инвентарный н...	Стоимость
1	Машина плазменной резки Кристалл-ППлКП-3,5	859045	1 500 000,00

Еще

Ответственный: Соколов Михаил Васильевич

При переоценке доступны события ОС с видом **Переоценка**

На закладке **Учет** требуется установить параметры учета для дооценки и уценки

В табличной части указывается новая полная восстановительная стоимость объекта



## Проводки регламентированного учета



Отразить в регл. учете



Ручная корректировка проводок

Еще ▾



[Переоценка ОС МСЦУ-000001 от 31.12.2014 0:00:00](#)

Документ отражен в регламентированном учете.

Дата	N	Счет Дт	Субконто Дт	Количество Дт	Счет Кт	Субконто Кт	Количество Кт	Сумма (RUB)
Организация		Подразделение Дт		Валюта Дт	Подразделение Кт		Валюта Кт	Содержание
31.12.2014 ...	1	25	Амортизация о...		02.01	Машина плазм...		10 833,33
Металл-Сервис		Цех металлообработки			Цех металлообработки			Начисление амортизации
31.12.2014 ...	2	01.01	Машина плазм...		83.01.1	Машина плазм...		200 000,00
Металл-Сервис		Цех металлообработки						Дооценка восстановительной
31.12.2014 ...	3	83.01.1	Машина плазм...		02.01	Машина плазм...		15 000,00
Металл-Сервис					Цех металлообработки			Дооценка накопленной ...
31.12.2014 ...	4	НЕ.01.9						Начисление амортизации
Металл-Сервис								

Списание ОС МСЦУ-000001 от 22.05.2015 0:00:00

Провести и закрыть

ОС-4 (Акт о списании ОС) Движения документа

Номер: МСЦУ-000001 от: 22.05.2015 0:00:00 Событие ОС: Частичная ликвидация

Организация: Металл-Сервис  Частичная ликвидация

Местонахождение ОС: Цех металлообработки

Основные средства (1) Приходуемые материальные ценности Учет Комментарий

Добавить Заполнить Подбор

N	Основное средство	Инвентарный номер	Сумма частичной ликвидации			
			БУ	НУ	ПР	ВР
1	Машина плазменной резки Кристалл-ППлКП-3,5	859045	250 000,00	250 000,00		

Ответственный: Соколов Михаил Васильевич

Без признака документ работает как обычное списание полной стоимости

При наличии признака требуется указать ликвидируемую величину из восстановительной стоимости объекта в рамках бухгалтерского, налогового учета и постоянных/временных разниц

- Настройка передачи амортизации в другую организацию выполняется при
  - Принятии к учету ОС (НМА)
  - Изменении параметров ОС (НМА)
  - Вводе начальных остатков ОС (НМА)
  
- Если для ОС или НМА установлен признак «Передавать расходы в другую организацию», то при начислении амортизации будут сформированы следующие проводки:
  - Организация, в которой числится ОС: Дт 79 – Кт 02
  - Организация-получатель расходов: Дт <Счет расходов> Кт 79



Принятие к учету ОС МСЦУ-000111 от 30.07.2013 0:00:08

Главное Движения документа

Провести и закрыть



Изменение параметров ОС



Еще



Номер: МСЦУ-000111 от: 30.07.2013 0:00:08

Событие ОС: Принятие к учету с вводом в эксплуатацию

Организация: Металл-Сервис

Подразделение: Цех сборо-сварки

Учет Амортизация Налог Основные средства (1) Комментарий

## Амортизация в бухгалтерский учет

Начисление амортизации: Действует

Метод начисления: Линейный способ

Срок использования (месяцев): 120 (10 лет)

График амортизации:

Статья расходов: Амортизация оборудования (общепроиз:)

Аналитика расходов: Цех сборо-сварки

## Амортизация в налоговом учете

Начисление амортизации: Действует

Срок использования (месяцев): 120 (10 лет)

Специальный коэффициент: 10,00

## Амортизационная премия

Включить амортизационную премию в состав расходов

Передавать расходы в другую организацию

Получатель: Новая организация

Счет передачи: 79.01



Изменение параметров ОС МСЦУ-000001 от 31.10.2014 23:59:59

[Главное](#) Движения документа

Провести и закрыть



Еще ▾



Основание: [Модернизация ОС МСЦУ-000001 от 04.10.2014 14:37:02](#)

Номер: МСЦУ-000001 от: 31.10.2014 23:59:59 Событие ОС:

Организация: Metall-Сервис

Основные средства | Параметры | Отражение расходов | Комментарий

Изменять способ отражения расходов

Добавить

Еще ▾

Организация	Аналитика	Получатель	Счет	Имущественные налоги	Статья расходов	Ана.
Модернизация		Передавать расходы в другую организацию				
Описание расходов		Получатель	Счет			
служивание (упра...		<input checked="" type="checkbox"/> Новая организация	79.02		Реклассификация расх...	

Можно настроить распределение на несколько организаций

## Основные средства: В9887

Завершить редактирование

Еще ▾

?

Основное средство: В9887

Инв. №: ЦУ-000006

Учет Амортизация Налог События

### Амортизация в бухгалтерском учете

Начисление амортизации:

Действует ▾

Метод начисления:

Линейный способ ▾

Срок использования (месяцев):

120 (10 лет)

### Амортизация в налоговом учете

Начисление амортизации:

Действует ▾

Срок использования (месяцев):

120 (10 лет)

Специальный коэффициент:

1,00

### Сведения об использовании до 2009 года

Срок использования:

0

Накопленная амортизация:

0,00

### Отражение амортизационных расходов

Статья расходов:

Амортизация оргтехники (управленч.) ▾

Аналитика расходов:

Бухгалтерия ▾

Передавать расходы в другую организацию

Получатель:

Новая организация ▾

Счет передачи:

79.02 ▾

Демо база / Соколов Михаил Васильевич / 1С:ERP Управление предприятием 2.1 (1С:Предприятие)

Начальная страница | ОС и объекты строительства | Документы по основным средствам

## Документы по основным средствам

Организация: [ ] | ОС / Объект строительства: [ ] | Тип документа: [ ]

Создать [ ] | Найти... | Отменить поиск [ ] | [Av] [Kr]

Еще [ ]

Тип документа	Событие ОС	Организация	Комментарий	Ответственный
Внутреннее потребление				
Поступление услуг и прочих активов				Сысоев Олег Андрее...
Поступление предметов лизинга				Сысоев Олег Андрее...
Принятие к учету		Металл-Сервис		Соколов Михаил Вас...
Перемещение		Металл-Сервис		Соколов Михаил Вас...
<b>Передачу арендатору</b>		Металл-Сервис		Соколов Михаил Вас...
Возврат от арендатора		Металл-Сервис		Соколов Михаил Вас...
Изменение параметров		Металл-Сервис		Соколов Михаил Вас...
Изменение состояния		Металл-Сервис		Соколов Михаил Вас...
Регистрацию наработок	Модернизация	Металл-Сервис		Соколов Михаил Вас...
Инвентаризацию		Металл-Сервис		Соколов Михаил Вас...
Модернизацию		Металл-Сервис		Соколов Михаил Вас...
Переоценку	Переоценка	Металл-Сервис		Соколов Михаил Вас...
Амортизацию		Омега		Соколов Михаил Вас...
Списание		Металл-Сервис		Соколов Михаил Вас...
Подготовку к передаче		Омега		Соколов Михаил Вас...
Реализацию		Омега		Соколов Михаил Вас...
Поступление арендованных ОС		Омега		Соколов Михаил Вас...
Выбытие арендованных ОС		Омега		Соколов Михаил Вас...
30.04.2015 23:59:59	МСЦУ-0...	Амортизация ОС		Соколов Михаил Вас...
22.05.2015 0:00:00	МСЦУ-0...	Списание ОС	Частичная ликвидация	Соколов Михаил Вас...

**Документы для учета переданных в аренду ОС**

**Документы для учета арендованных ОС**

↑ ← → ☆ Передача ОС арендатору МСЦУ-000002 от 03.06.2015 15:02:41 ×

Провести и закрыть 📄 📁 🔄 Возврат ОС от арендатора Dr Cr Dr Cr Создать на основании ▾ Еще ▾ ?

Номер:  от:

Организация:   Арендатор:

Подразделение:

Основные средства Учет Комментарий

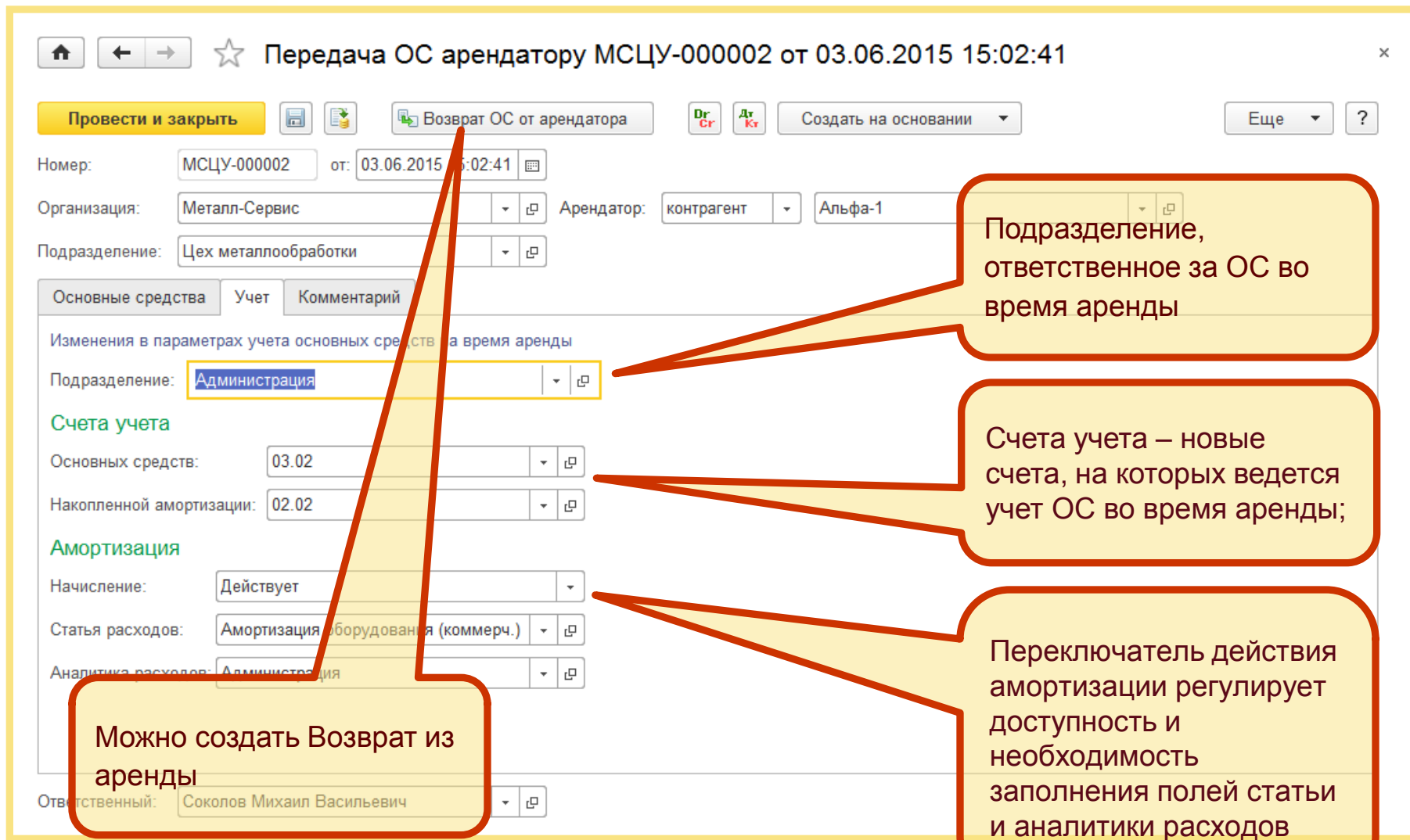
Добавить Заполнить ▾ Еще ▾

N	Основное средство	Инвентарный н...	Залоговая стоимость
1	Машина пружинной резки Кристалл-ППЛКП-3.5	859045	1 700 000,00

Ответственный:

В качестве арендатора указывается контрагент, но при включенной функциональной опции **Использовать несколько организаций** можно указать тип арендатора и выбрать организацию

Табличная часть заполняется перечнем передаваемых ОС: инвентарный номер заполняется по данным учета, залоговая стоимость заполняется либо вручную, либо командой **Заполнить залоговую стоимость**.



↑ ← → ☆ Передача ОС арендатору МСЦУ-000002 от 03.06.2015 15:02:41

Провести и закрыть Возврат ОС от арендатора Создать на основании

Номер: МСЦУ-000002 от: 03.06.2015 15:02:41

Организация: Металл-Сервис Арендатор: контрагент Альфа-1

Подразделение: Цех металлообработки

Основные средства Учет Комментарий

Изменения в параметрах учета основных средств на время аренды

Подразделение: **Администрация**

**Счета учета**

Основных средств: 03.02

Накопленной амортизации: 02.02

**Амортизация**

Начисление: Действует

Статья расходов: Амортизация оборудования (коммерч.)

Аналитика расходов: Администрация

Ответственный: Соколов Михаил Васильевич

Можно создать Возврат из аренды

Подразделение, ответственное за ОС во время аренды

Счета учета – новые счета, на которых ведется учет ОС во время аренды;

Переключатель действия амортизации регулирует доступность и необходимость заполнения полей статьи и аналитики расходов

Поступление арендованных ОС МСЦУ-000001 от 03.06.2015 15:28:55

Провести и закрыть | Выбытие арендованных ОС | Движения документа

Номер: МСЦУ-000001 от: 03.06.2015 15:28:55

Организация: Металл-Сервис | Арендодатель: Альтернатива, ООО

Подразделение: Администрация ТД | Счет учета: 001

Основные средства | Комментарий

Добавить | Подбор

N	Основное средство	Залоговая стоимость	Инвентарный н...
1	Машина ленточнопильная Копвет	160 000,00	ЦУ-000009

Забалансовый учет

Залоговая стоимость

Можно создать Выбытие арендованных ОС

Ответственный: Соколов Михаил Васильевич

- Поддержка операций у лизингополучателя по поступлению предмета лизинга на баланс или забалансовый учет.
- Ведение договоров лизинга.
- Возможность настроек счетов учета для обязательств, обеспечительного платежа, выкупа и лизинговых платежей.
- Возможность частичного ежемесячного зачета обеспечительного платежа и начисления выкупной стоимости.
- Зачет НДС по суммам ежемесячных начислений.
- Принятие к учету полностью амортизированного ОС.
- Отчет реестр лизинговых договоров.
- Учет ведется на бухгалтерском регистре, регистры расчетов с поставщиками **не используются**.



345678 (Договор лизинга) (1С:Предприятие)

**345678 (Договор лизинга) \***

Главное    Файлы    Задачи    Мои заметки

**Записать и закрыть**    Записать    Создать на основании    Расчеты по договору    Еще    ?

Номер: 345678    от: 01.06.2013    Статус: Действует

Наименование: 345678    Действует с:    по:    (↔)

**Стороны договора**

Организация: Metall-Сервис    Лизингодатель: Баррикады

Подразделение:    Контрагент: Баррикады

Счет организации: 4512 в ОАО "БАНК МОСКВЫ", Metall-Сервис    Счет лизингодателя: (RUB)

Ответственный:    В лице:   

**Параметры договора**

Вариант учета имущества:  За балансом     На балансе

Оплата: Расчеты в рублях, оплата в рублях    Валюта: RUB

**По договору выполняется:**

Обеспечительный платеж

Выкуп предмета лизинга

**Счета учета расчетов**

Обеспечительный платеж: 76.52

Арендные обязательства: 76.50

Лизинговые услуги: 76.51

Выкуп предмета лизинга: 76.53

**Учетная информация**

Статья ДДС: Оплата лизингодателю

Комментарий:

...

Атрибуты договора

Настройка счетов разности





# Договор лизинга (балансовый учет)



Демо база / Соколов Михаил Васильевич / 1С:ERP Управление предприятием 2.1 (1С:Предприятие)

Начальная страница | ОС и объекты строительства | Документы по основным средствам | Договоры лизинга | Настройки и справочники | **Расчеты по договору лизинга**

Главное | Маркетинг и планирование | Продажи | Закупки | Склад | Производство и ремонты | Зарплата | Кадры | Финансы | Бюджетирование | Внеоборотные активы | Регламентированный учет | Международный финансовый учет | Отчеты и мониторинг | Нормативно-справочная информация | Органайзер | Администрирование

## Расчеты по договору лизинга

На дату: Начало этого дня

Сформировать | Найти... | [Иконки] | [Σ] | Еще | ?

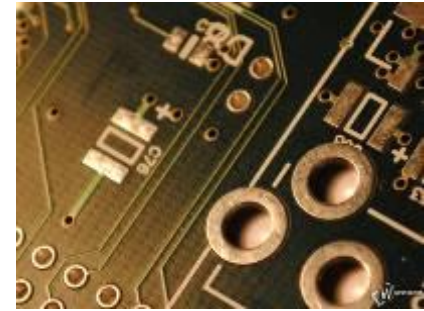
**Расчеты по договору лизинга**

Параметры: Валюта: RUB  
На дату: 03.06.2015  
Отбор: Договор в списке "777"

Договор	Дата	Вариант учета имущества	Срок договора (мес.)	Предмет лизинга	Сальдо задолженности	Обязательства		Лизинговые платежи		Выкуп предмета лизинга	
						Начислено	Уплачено	Уплачено	Уплачено	Начислено	Начислено
				Стоимость		Погашено	Зачтено	Начислено	Начислено	Сальдо	Сальдо
				Амортизация		Сальдо	Сальдо	Сальдо	Сальдо		
				Остаточная стоимость							
777	10.04.2015	На балансе	<не определен>			9 176,86	<отсутствует>				<отсутствует>
						90,86	<отсутствует>		90,86		<отсутствует>
					9 176,86		<отсутствует>		-90,86		<отсутствует>

Расшифровка открывает отчет Анализ субконто

- Поддерживается учета драгоценных металлов и камней в составе основных средств
  - Печать информации о драгоценных материалах в печатных формах ОС-1, ОС-6 и ОС-4
- При списании ОС прием на склад узлов и лома, содержащих драгметаллы
  - В документ «Списание ОС» добавлены перечень деталей и узлов, приходяемый после ликвидации актива, и возможность создавать на основании «Списания ОС» документ «Прочее оприходование товара»
- Учет товаров и материалов, содержащих драгоценные материалы
- Заполнение отчетных форм 1-ДМ, 2-ДМ и 4-ДМ

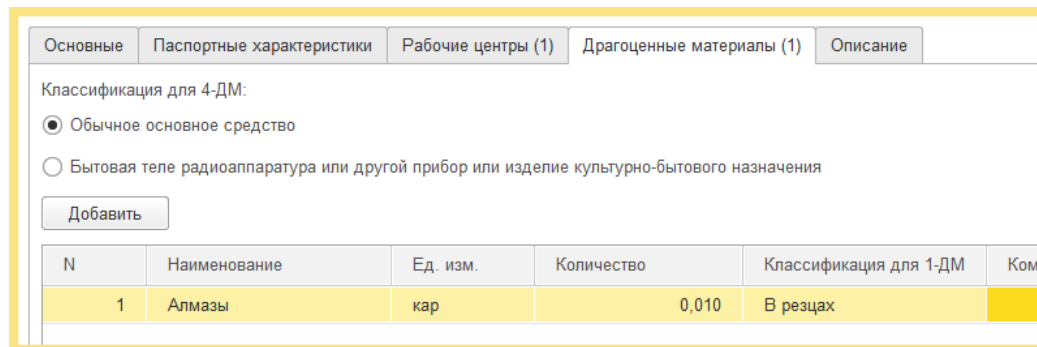
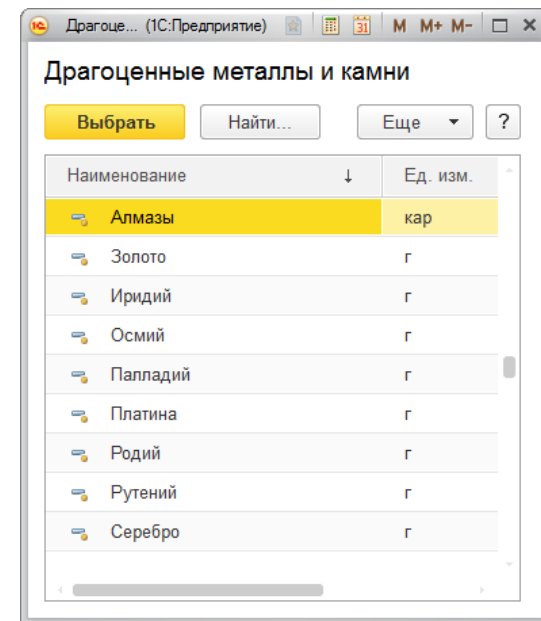


Обособленное отражение драгоценных материалов в бухгалтерском учете не предусмотрено, но действующее законодательство требует организовать их оперативный учет.

Предопределенные учетные группы с фиксированной единицей измерения представлены в списке **Драгоценные металлы и камни**.

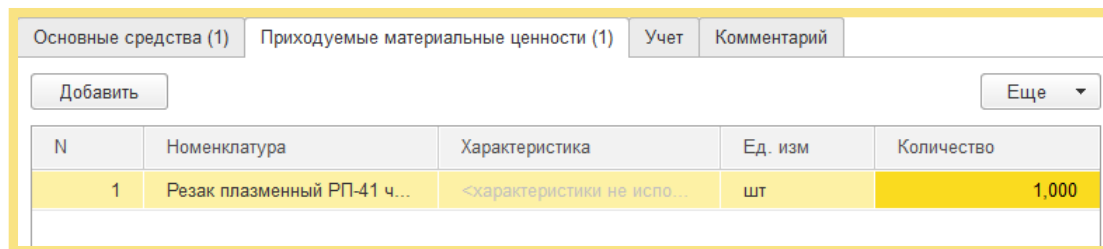
Наличие драгоценных материалов, находящихся в основных средствах, при невозможности проверки в натуре, устанавливается по учетным данным, техническим документам или комиссионно.

Полученные данные фиксируются в карточке основного средства на закладке **Драгоценные материалы:**



После списания объектов основных средств проводится демонтаж деталей и узлов, содержащих драгоценные материалы, с постановкой их на учет.

Состав таких деталей указывается на закладке **Приходуемые материальные ценности** документа **Списание ОС**:



N	Номенклатура	Характеристика	Ед. изм	Количество
1	Резак плазменный РП-41 ч...	<характеристики не испо...	шт	1,000

Содержание драгоценных материалов определяется в параметрах приходуемой номенклатуры и непосредственно в документе не указывается. Баланс по составу и количеству драгоценных материалов, зафиксированных в составе демонтированных объектов основных средств и находящихся в составе приходуемых материальных ценностей, не ведется.

Принятие к учету возникших в результате демонтажа основных средств материальных ценностей выполняется документом **Прочее оприходование товаров** с видом операции **Прочее поступление товаров**, который может быть создан на основании документа **Списание ОС**.

- Операции движения ТМЦ в эксплуатации выполняются в рамках оперативного контура
- Поддерживается возможность ведения инвентарного учета объектов
- Настройка параметров погашения стоимости и отражения документов в регламентированном учете вынесена за рамки первичных документов
- Обеспечивается ведение балансового и забалансового учета



Инвентарь (12 месяцев) (Категории эксплуатации) (1С:Предприятие)

Инвентарь (12 месяцев) (Категории эксплуатации)

Записать и закрыть    Записать    Еще    ?

Наименование:

Группа:

Инвентарный учет

Описание:

**Порядок погашения стоимости**

Бухгалтерский учет:

Налоговый учет:

Срок эксплуатации (мес.):

Предельный объем наработки:  Ед. изм.:

Статья расходов:

**Отражение в регламентированном учете**

**Счета учета**

В эксплуатации:

За балансом:

Счета учета используются по умолчанию при отражении документов в учете, если по организации не определены индивидуальные значения.

[Изменить настройки счетов учета по организациям](#)

Три способа погашения стоимости:

- При передаче в эксплуатацию,
- По сроку эксплуатации,
- По наработке

В балансовом учете с использованием группы счетов 10, 11 учет ведется по объектам, которые имеют остаточную стоимость. И в эксплуатации ТМЦ на одном из забалансовых счетов: МЦ.02, МЦ.03, МЦ.04 в количестве и по стоимости передачи



Учетная политика с 2014г (Учетная политика организации) \*

Главное Организации

Записать и закрыть

Записать

Отмена

Еще

?

Формировать резервы по сомнительным долгам:

- в бухгалтерском учете
- в налоговом учете

Формировать оценочные обязательства (резервы) отпусков:

- в бухгалтерском учете, метод начисления:  ?
- в налоговом учете (нормативные метод) ?

Параметры нормативного метода:

Ежемесячный процент отчислений от ФОТ:

Предельная сумма отчислений в год:

Учет готовой продукции

- по плановой себестоимости
- с использованием счета 40 "Выпуск продукции"

Отражение расходов на оплату труда

- Проводки по счету 70 "Оплата труда" с детализацией по работникам организации

ТМЦ в эксплуатации

- Вести дополнительный учет на забалансовых счетах

Взаимозачет задолженности

- Проводить взаимозачет через счет 76.09 (76.39) "Прочие расчеты с разными дебиторами и кредиторами"

Демо база / Соколов Михаил Васильевич / 1С:ERP Управление предприятием 2.1 (1С:Предприятие)

Начальная страница | Документы ТМЦ в эксплуатации

Документы ТМЦ в эксплуатации

Организация: Подразделение: Ответственный: Операции:

Создать

- Заказ
- Передача**
- Перемещение
- Списание
- Возврат
- Регистрацию наработок

№ документа	Дата	Время	Тип документа	Организация	Подразделение	Ответственный
00...			Передача в эксплуатац...	Металл-Сервис	Бухгалтерия	Гнесин Николай Никола...
00...			Передача в эксплуатац...	Металл-Сервис	Бухгалтерия	Соколов Михаил Васил...
00...			Передача в эксплуатац...	Металл-Сервис	Участок столярный	Гнесин Николай Никола...
00...			Передача в эксплуатац...	Металл-Сервис	Отдел снабжения	Соколов Михаил Васил...
			Списание из эксплуата...	Металл-Сервис	Отдел снабжения	
МСЦУ-000002	08.09.2014	0:00...	Передача в эксплуатац...	Металл-Сервис	Бухгалтерия	Соколов Михаил Васил...
МСЦУ-000001	04.10.2014	14:0...	Регистрация наработок	Металл-Сервис	Бухгалтерия	
<b>ОМЦУ-000001</b>	<b>14.04.2015</b>	<b>13:0...</b>	<b>Передача в эксплуатац...</b>	<b>Омега</b>	<b>Администрация ТД</b>	<b>Соколов Михаил Васил...</b>

Поддерживаются все виды движений ТМЦ, передаваемых в эксплуатацию и уже переданных в эксплуатацию



★ ТМЦ в эксплуатации

Период: Год 2014  Номенклатура:   
 Физическое ли...  Назначенный ресу... Не выработан

Сформировать

Настройки...

Варианты отчета

Найти...



Параметры: Период: 01.01.2014 - 31.12.2014

Подразделение							Начальный остаток	Приход	Расход	Конечный остаток
Физическое лицо										
Номенклатура, Характеристика	Ед. изм.	Категория эксплуатации	Партия	Срок эксплуатации (мес)	Дата завершения эксплуатации					
<b>Бухгалтерия</b>							2	1		3
Банке Элла Викторовна							1	1		2
Принтер HP LaserJet P2035 ,	шт	Инвентарь (12 месяцев)	Инв.№ "102105 " выдан 08.09.2014 на 12 мес. (до 30.09.2015)	12	30 сентября 2015 г.		1		1	
Принтер HP LaserJet P2035 ,	шт	Оргтехника (принтер -100 000 копий)	Инв.№ "102106 " выдан 10.09.2013 на 100 000 шт наработки	12		1			1	
Булочкина Анна Петровна							1			1
Тумбочка (офисная мебель),	шт	ТМЦ сроком на 24 (мес) по статье "Инвентарь (управленч.)"	Выдано 05.09.2013 на 24 мес. (до 30.09.2015)	24	30 сентября 2015 г.	1			1	
<b>Отдел снабжения</b>							2		2	
Гарсия Иван Николаевич							1		1	
Куртка ватная,	шт	Спецодежда управл. персонала (12 месяцев)	Выдано 07.10.2013 на 12 мес. (до 31.10.2014)	12	31 октября 2014 г.	1		1		
Герасименко Зинаида Васильевна							1		1	
Куртка ватная,	шт	Спецодежда управл. персонала (12 месяцев)	Выдано 07.10.2013 на 12 мес. (до 31.10.2014)	12	31 октября 2014 г.	1		1		
<b>Участок столоярный</b>							1		1	
Булочкина Анна Петровна							1		1	
Тумбочка (офисная мебель),	шт	ТМЦ сроком на 12 (мес) по статье "Инвентарь (общепроизв.)"	Выдано 18.09.2013 на 12 мес. (до 30.09.2014)	12	30 сентября 2014 г.	1		1		
<b>Итого</b>							5	1	3	3

- Учет основных средств и нематериальных активов
  - Типовой набор поддерживаемых операций и печатных форм
  - Дооценка и уценка
  - Частичное списание
  - Аренда
  - Лизинг
- Учет драгоценных металлов и камней в составе ОС и ТМЦ
- Товарно-материальные ценности в эксплуатации





8-14 июня  
Сочи



6-я международная конференция  
РЕШЕНИЯ 1С  
ДЛЯ КОРПОРАТИВНЫХ  
КЛИЕНТОВ

**Спасибо за внимание!**

**Бобровников Алексей Эдуардович**  
**Фирма «1С»**