

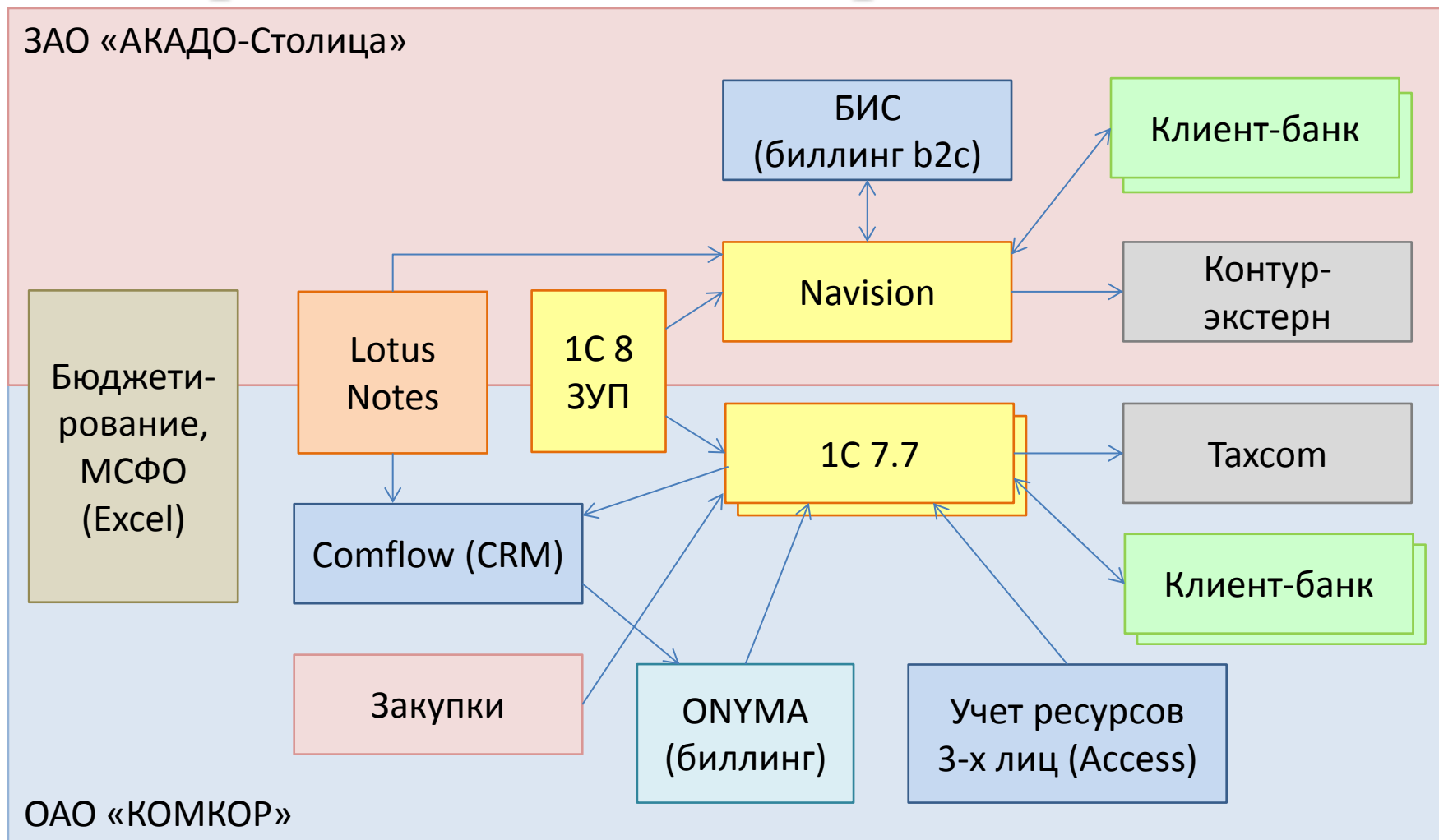
# Реализация задач МСФО в ЕИСА на платформе 1С:ERP

**Е**диная  
**И**нформационная  
**С**истема  
**А**КАДО Телеком

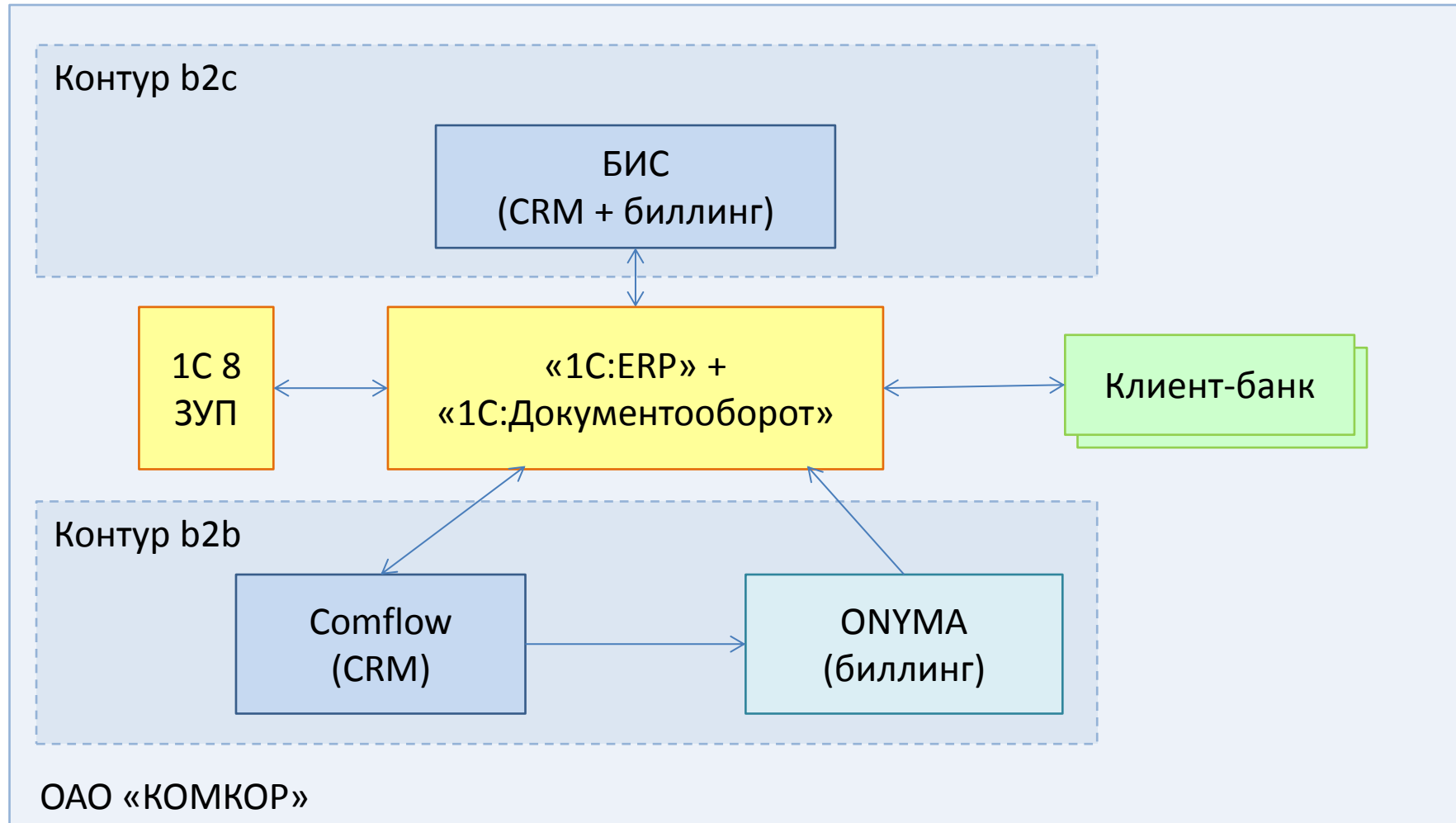
**Подсистема  
МСФО**



# Предпосылки внедрения ЕИСА



# Результаты внедрения ЕИСА



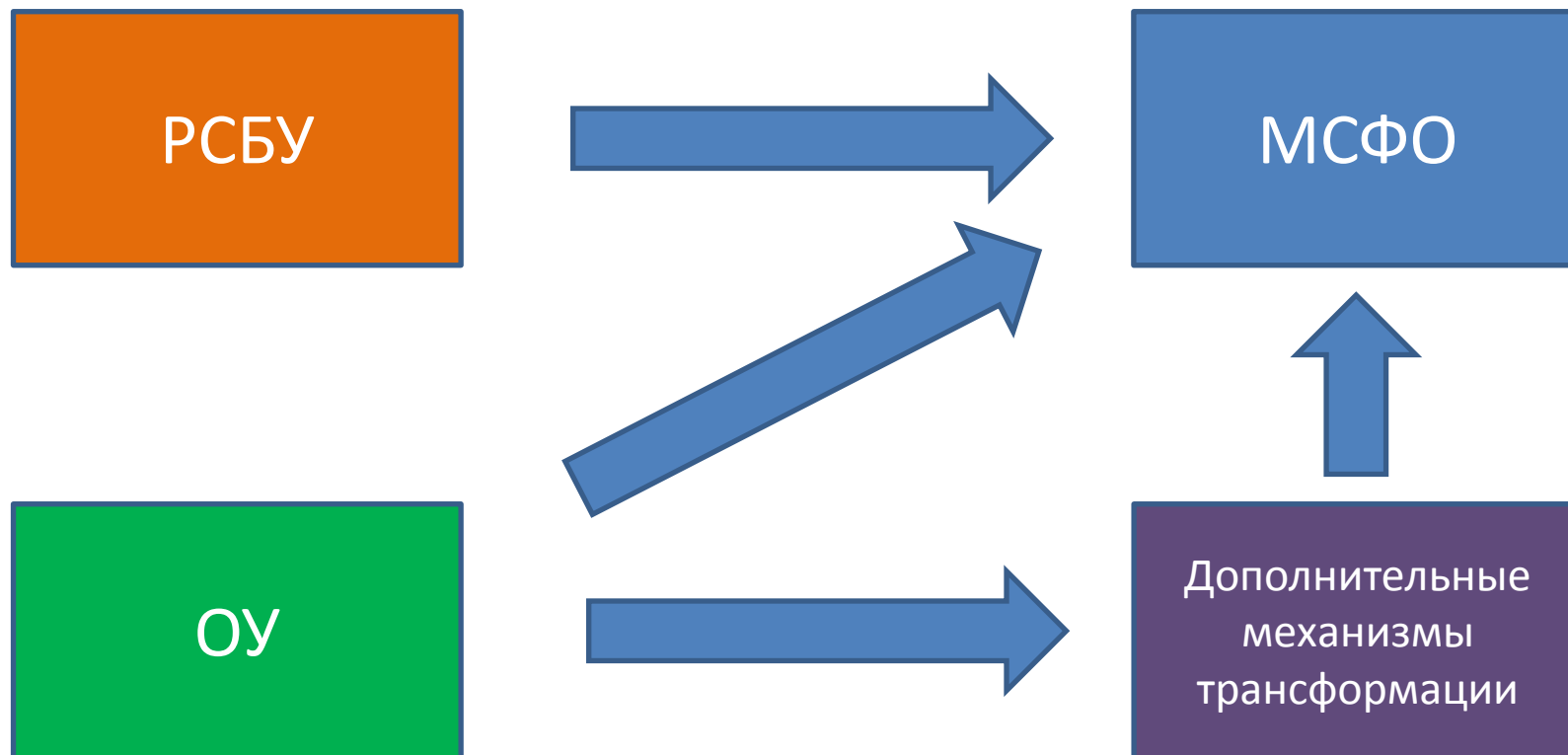
# Особенности учета в АКАДО

- Учет строительства:
  - Унифицированные формы учетной документации в капитальном строительстве (КС)
  - Учет материалов у подрядчиков
  - Отчеты по выполненным работам
- Учет ОС
  - Необходимость учета состава ОС
  - Операции модернизации, разукрупнения, частичной ликвидации
  - Групповые обработки тысяч ОС (принятие к учету, вывод из учета и т.п.)
- Интеграция с биллингом (большое количество документов реализации в месяц)
- Работа с гос. сектором → сложная схема принятия к учету затрат + подача уточненных деклараций

# Специфика МСФО в АКАДО

- Различная учетная политика БУ/НУ и МСФО
- Необходимость ведения параллельного учета ОС
- Необходимость ручных корректировок по МСФО
- Число аналитик МСФО (+Управленческой отчетности) больше чем в БУ/НУ

# Схема трансформации



# Предпосылки нового проекта

- Непрозрачность существующих отчетов
- Требования нового руководства
- Сокращение сроков подготовки отчетности
- Невозможность сопоставить РСБУ и МСФО из за разницы аналитик

# Почему после старта ЕИСА МСФО продолжали вести в MS Excel?

- Загруженность специалистов
- Общая сложность учета
- Различия РСБУ – МСФО, нет прозрачного перехода от отчетов РСБУ к МСФО
- Осправление ошибок РСБУ не всегда транслировалось в МСФО
- НСИ
- Особенности архитектуры 1С:ERP

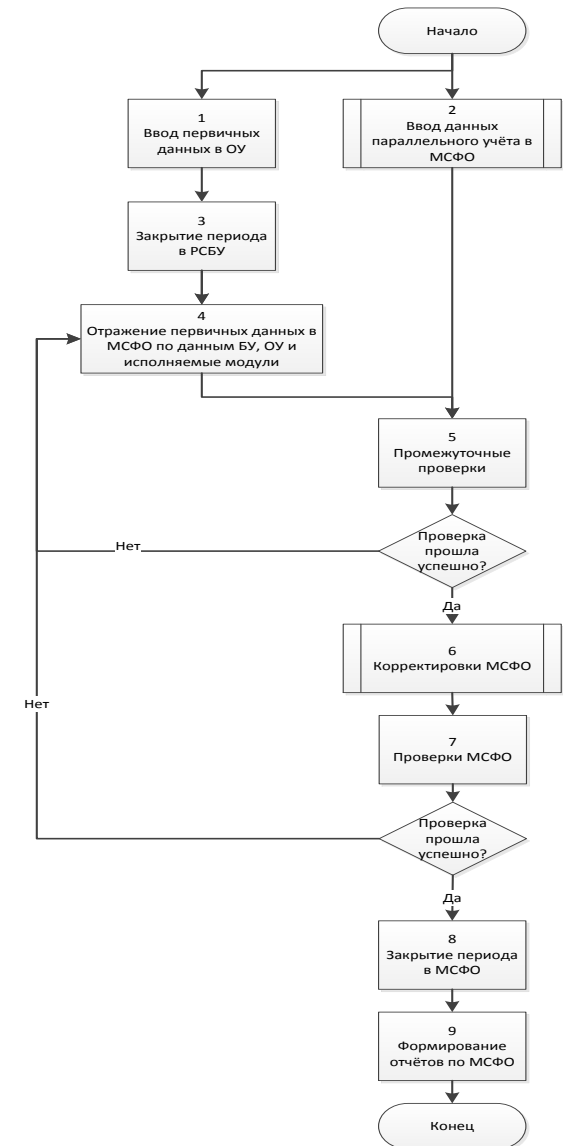


# Варианты трансформации

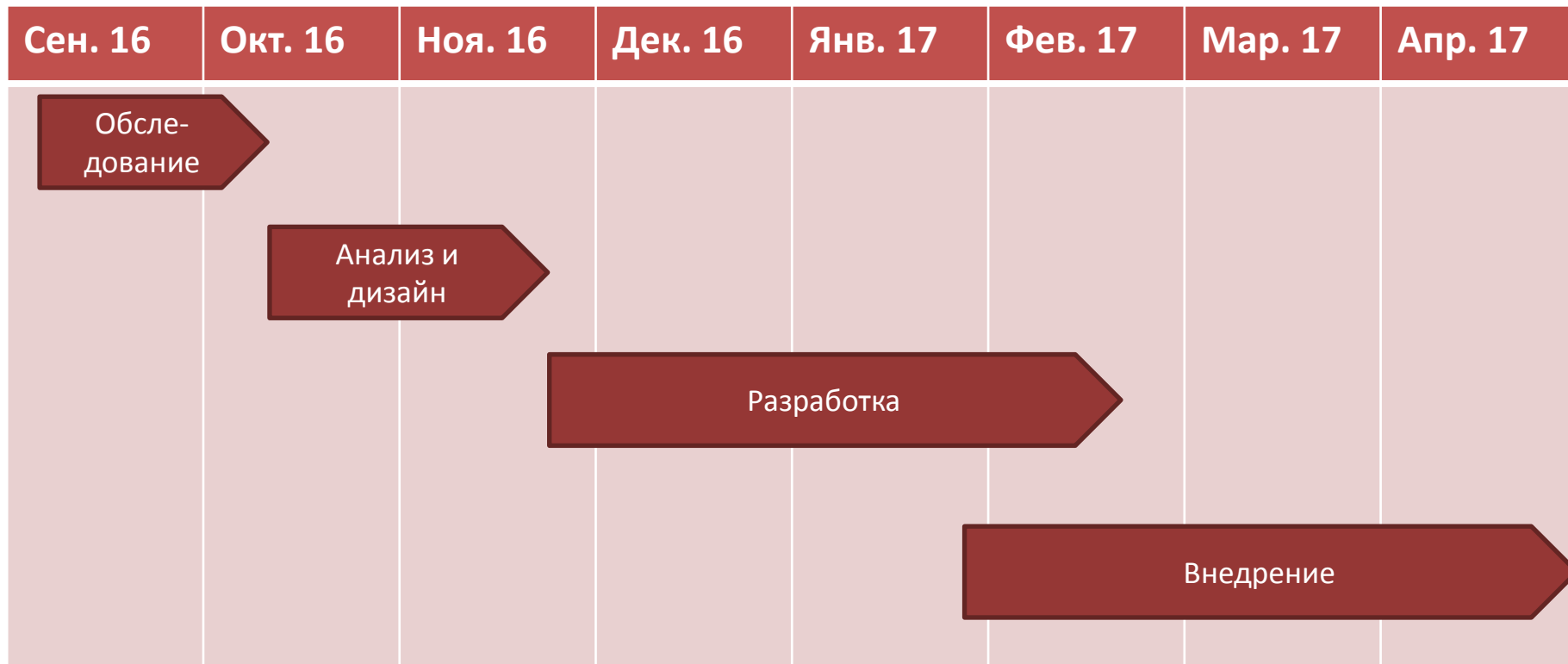
1. Классическая последовательная
2. Параллельная «Как было»
3. Параллельная с жесткой связкой  
Статья бюджета – Статья затрат

# Параллельная трансформация жесткой связкой Статья бюджета – Статья затрат

- В МСФО добавлена аналитика «**Статья расходов**» для жесткого соответствия РСБУ.
- Есть возможность сопоставления РСБУ – МСФО
- Усовершенствованы и упрощены механизмы трансформации



# План проекта?



# Сложности проекта

- Внедрение изменений в работающей системе
- Загруженность пользователей
- Большой объем данных
- Особенности архитектуры 1С ERP

Текущий статус:

Завершение внедрения (устранение замечаний)

# Проектная команда

**От заказчика  
ОАО «КОМКОР»  
(торговая марка «АКАДО Телеком»)**

- Финансовый директор - РП
- Эксперт МСФО головной компании
- Директор департамента МСФО
- Главный бухгалтер
- ИТ-служба

**От исполнителя  
«Абсолют-Софт Корпоративные  
проекты», г. Москва, Центр ERP 1С**

- Специалист по МСФО в 1С:ERP - РП
- Программист 1С

Взаимодействие:

1. Совещания оперативного комитета – ежемесячно
2. Рабочие совещания – еженедельно
3. Оперативное взаимодействие команд - ежедневно

# Планы на будущее

- Оптимизация процессов, трансформации
- Подготовка инструкции по закрытию в системе. Описание процесса – реализация в системе
- Снижение сроков выпуска управленческой отчетности