

1С:ERP Управление предприятием 2



**Развитие «1С:ERP» – от планов разработки
к проектной практике**

**Кислов Алексей,
руководитель подразделения
«Развитие практик ERP»,
Фирма «1С»**



5 лет с момента выпуска 1С:ERP

Пользователи 1С:ERP – уже более 2800 предприятий

Опубликовано более 700 внедрений

Учет и отчетность по МСФО. Управление корпоративными налогами

Мониторинг и анализ показателей деятельности

Управление производством, оптимизация планирования

Управление затратами и расчет себестоимости

Управление документами

Управление договорами и финансовыми рисками. «Фабрика платежей»

Управление финансами

Бюджетирование, казначейство

Регламентированный учет РСБУ, МСФО

Управление мероприятиями

Управление инвестиционными проектами, активами и централизованными закупками

Управление взаимоотношениями с клиентами

Управление продажами

Управление закупками

Управление процессами

Управление мастер-данными. Консолидированная отчетность

Управление персоналом и расчет заработной платы

Складское хозяйство и управление запасами

Организация ремонтов

Управление совместной работой сотрудников

1С:Управление холдингом

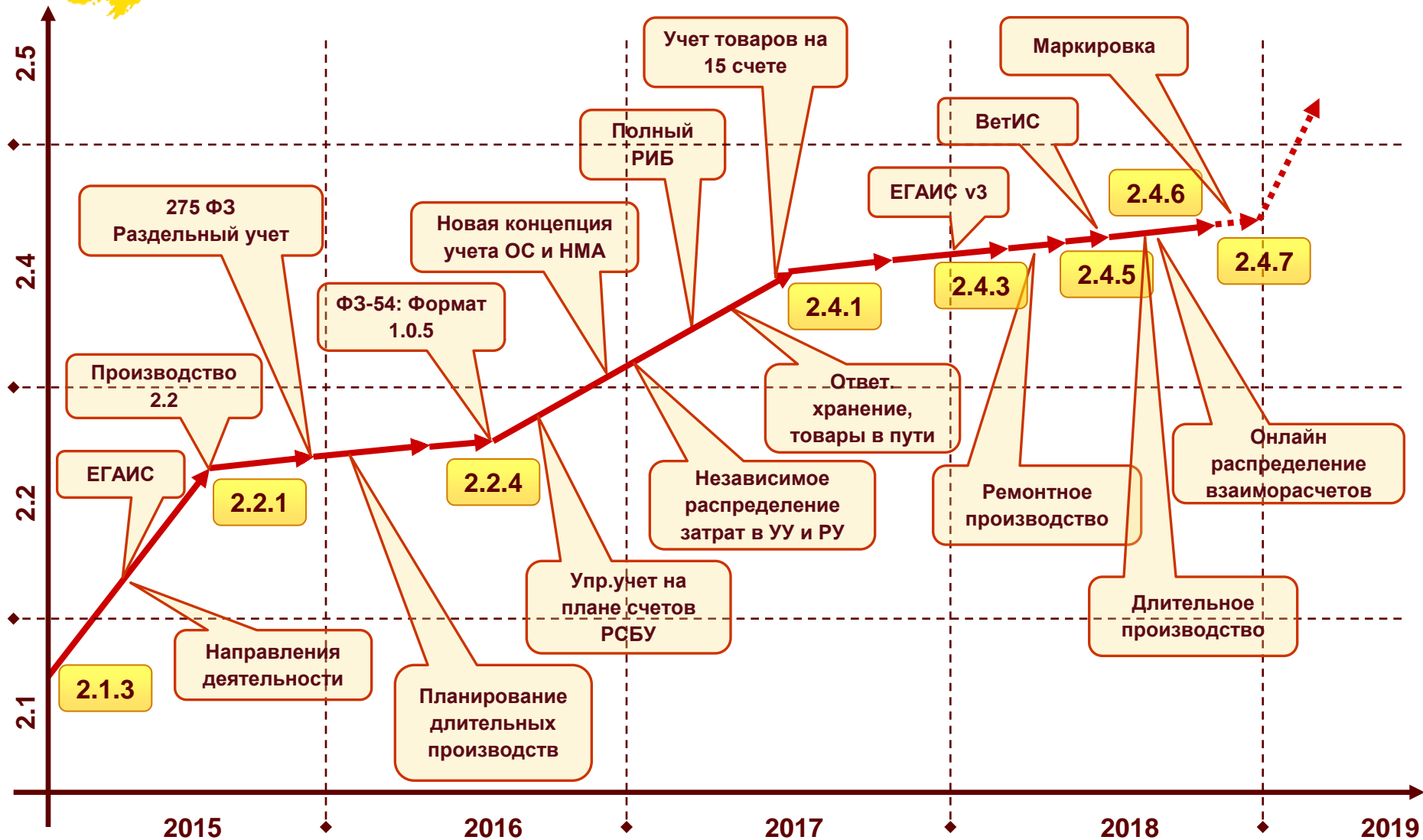
1С:ERP Управление предприятием 2

1С:Документооборот

Платформа «1С:Предприятие 8.3»



«График роста»





Планы выпуска и сопровождения версий

<i>Версия</i>	<i>Мин. версия платформы</i>	<i>Выпуск</i>	<i>Поддержка до</i>
2.4.3 - ЕГАИС	8.3.10	Март 2018	2.4.4
2.4.4	8.3.10	Май 2018	2.4.5
2.4.5 - Меркурий	8.3.10	Июнь 2018	2.4.6
2.4.6	8.3.12	Ноябрь 2018	2.4.7
2.4.7- Маркировка	8.3.12	Декабрь 2018	Апрель 2020 или до 2.4.8

- Версия 2.4
 - Переводится на платформу 8.3.12 (2.4.6)
 - Будет поддерживаться в 2019 году
 - Не исключен выпуск версий 2.4.8 и т. д.
- Версия 2.5
 - Разработка начнется после выпуска 2.4.6
 - Сроки выпуска 2.5 пока не определены





Версии 2.4.3 и 2.4.4



2.4.3 ■ ЕГАИС v3

2.4.4 ■ Новое в казначействе и внеоборотных активах

- Валютные платежи в формате Сбербанка
- Помощник перехода с учета внеоборотных активов версии 2.2 на 2.4
- Справка-расчет «Переоценка валютных средств»

■ Новые учетные возможности: Учет НДС при длительном цикле производства и Учет резервов предстоящих расходов

■ Новое в производстве

- Ремонтное производство
- Сменно-суточные задания
- План остатков. Формирование заказов нарастающим итогом

■ Производственные затраты:

- Распределение расходов на выполняющиеся партии и НЗП
- Методика учета брака
- Производство без заказов на склад

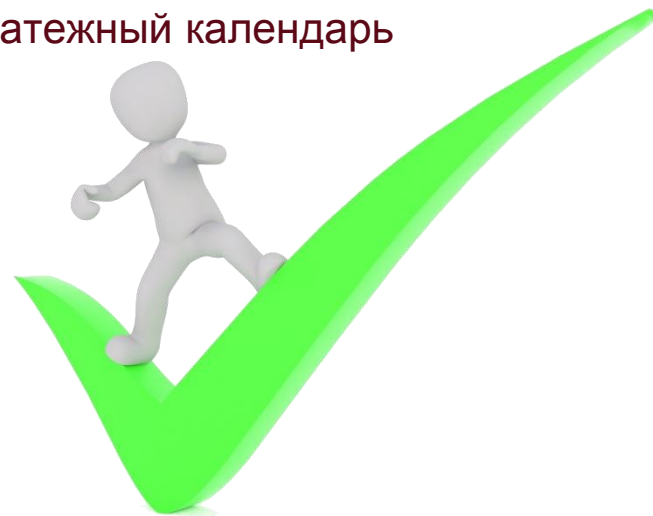
■ МФУ: Заккрытие месяца по доходам и расходам в разрезе субконто

■ Плавный переход 1С:УПП – 1С:ERP



Версии 2.4.5 и 2.4.6

- 2.4.5 ■ Обмен с ГИС "Меркурий"
- 2.4.6 ■ Формирование заказов по потребностям с распределительного центра
 - Новое в производстве
 - Производственные участки и новые возможности параметризации НСИ
 - Подрядная схема выполнения работ
 - Учет затрат при длительном производстве.
 - Комплекты в производстве
 - Отчет "Партии в производстве"
 - Развитие учета внеоборотных активов
 - Расчеты по финансовым инструментам и платежный календарь
 - Поддержка законодательства:
 - Учет НДС по направлениям деятельности
 - Учет НДС постатейных расходов
 - Ставка НДС 20%
 - Признание в НУ лизинговых платежей
 - Развитие взаиморасчетов с партнерами





Новая механика RLS

- В ERP 2.4.6 встроен новый RLS (в формате БСП 3.0)
- Новый RLS быстрее от 2-х до 1000 раз
 - Например, ускорение достигло 7 раз в случаях длительного открытия списков «Реализации товаров и услуг» и «Приходные кассовые ордера» на MS SQL 2008 R2 (на PostgreSQL ускорение еще больше)
- Теперь можно включать новый RLS и оценивать его работу
 - По умолчанию работает старый RLS (в формате БСП 2.0)
 - Логика работы старого и нового RLS точно совпадает
 - При необходимости можно переключится обратно на старый RLS





Многопоточное обновление

- Ускорено отложенное обновление больших ИБ за счёт более полной загрузки оборудования

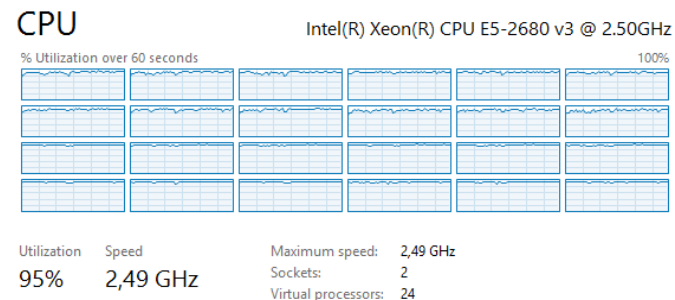
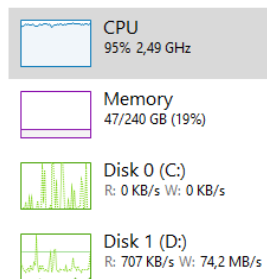


Результаты обновления программы

- ✓ Версия программы успешно обновлена на версию 2.4.5.111
24.09.2018 в 11:59:42 за 1 мин 50 сек.
- ⊙ Выполняются дополнительные процедуры обработки данных на версию 2.4.5.111
Работа с этими данными временно ограничена

Выполнено: 0 из 343

Приоритет: Работа пользователей Обработка данных потоками ?



- На копии пользовательской ИБ ускорение в ~25 раз на 24-х ядерном ЦП:
 - Было: 2 дня 5 часов
 - Стало: 2 часа 8 минут





Версия 2.4.7

- Планирование производства больших изделий (оптимизация расчета)
- Передача на ответственное хранение
- Развитие механизмов интеграции с гос. ИС для прослеживаемости оборота
 - Интеграция с ИС МТОП (маркировки и мониторинга оборота табачной продукции)
 - Помощник корректировки остатков ЕГАИС, ТСД с поддержкой иерархии упаковок
- Отчетность в ГИСП Минпромторга
- Исполнение контрактов ГОЗ в разрезе госзаказчиков
- Отработка изменений в рамках ФЗ-54 в части розничной торговли
- Начисление резервов по сомнительным долгам
- Курсы валютных возвратов денежных средств и возвратов товаров
- Доработки авансового отчета
- Развитие учета ОС и НМА: способы строительства, штрихкоды, версионирование, напоминания. Новые отчеты по ОС и НМА.





Планирование и производство

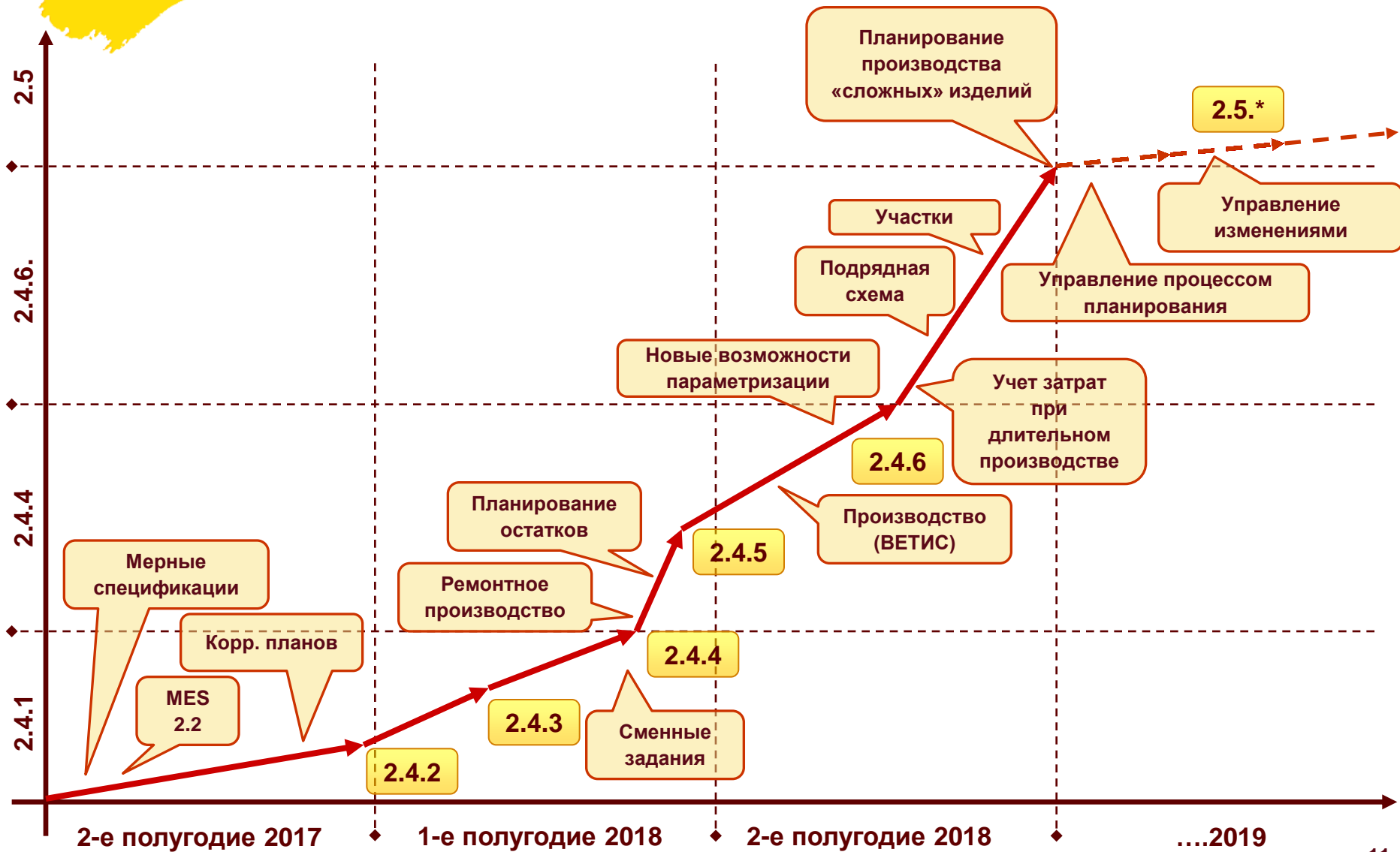
Планируется внедрять подсистему (в разрезе отраслей):

Отрасль	Управление производством
Машиностроение и приборостроение	82%
Пищевая промышленность	86%
Металлургическое производство, металлообработка, готовые металлические изделия	91%
Химическая промышленность	84%
Строительство	56%
Производство строительных материалов и прочих минеральных продуктов	85%
Добыча полезных ископаемых	75%
Производство резиновых и пластмассовых изделий	88%
Легкая промышленность	86%
Транспорт	43%
Сельское хозяйство	84%
Оказание услуг	55%
Энергетика	47%
Финансовые и бухгалтерские услуги	21%
Лесная и деревообрабатывающая промышленность	93%
Наука и образование	69%
Управление недвижимостью	33%
Другие виды производства	96%
Общественное питание	89%
Государственное учреждение	33%

Подробнее: Секция для технических директоров и руководителей производств, 15:05 Развитие подсистемы управления производством в «1С:ERP», Дмитриев Дмитрий



«График роста»





Новые возможности производственной НСИ (2.4.6)

■ Комплекты в производстве

← → ☆ РБТ.100.00 Реле РБТ (Маршрутная карта) ×

Основное [Файлы](#) [Мои заметки](#)

Записать и закрыть | Записать | Назначить основной | Еще ?

Статус: Действует | Установить статус

Основное | Операции | Выходные изделия (1) | **Материалы и работы (16)** | Трудозатраты (2)

Добавить | Подобрать | Автовыбор материала | Расчет по формуле | Еще

N	Номенклатура	Характеристика	Количество	Ед. изм.	Операция
1	РБТ.100.01 Корпус	<характеристики не и...	1,000	шт	<первая операция>
2	РБТ.100.02 Кронштейн	<характеристики не и...	1,000	шт	<первая операция>
3	РБТ.100.03 Якорь	<характеристики не и...	1,000	шт	<первая операция>
4	Комплект крепежа	<характеристики не и...	1,000	шт	<первая операция>

Применение:

- **тех. комплекты**
- **метизы, крепежный комплект**
- **рем. комплекты (обязательные замены)**

Винт М1х3 ГОСТ 17475-80	<характеристики не...	<серия не указ...	10,000	шт
Винт М5х10 ГОСТ 17475-80	<характеристики не...	<серия не указ...	10,000	шт
Диод Д245А	<характеристики не...	<серия не указ...	5,000	шт

При заполнении производственных документов состав набора переносится в виде отдельных позиций



Новые возможности производственной НСИ (2.4.6)

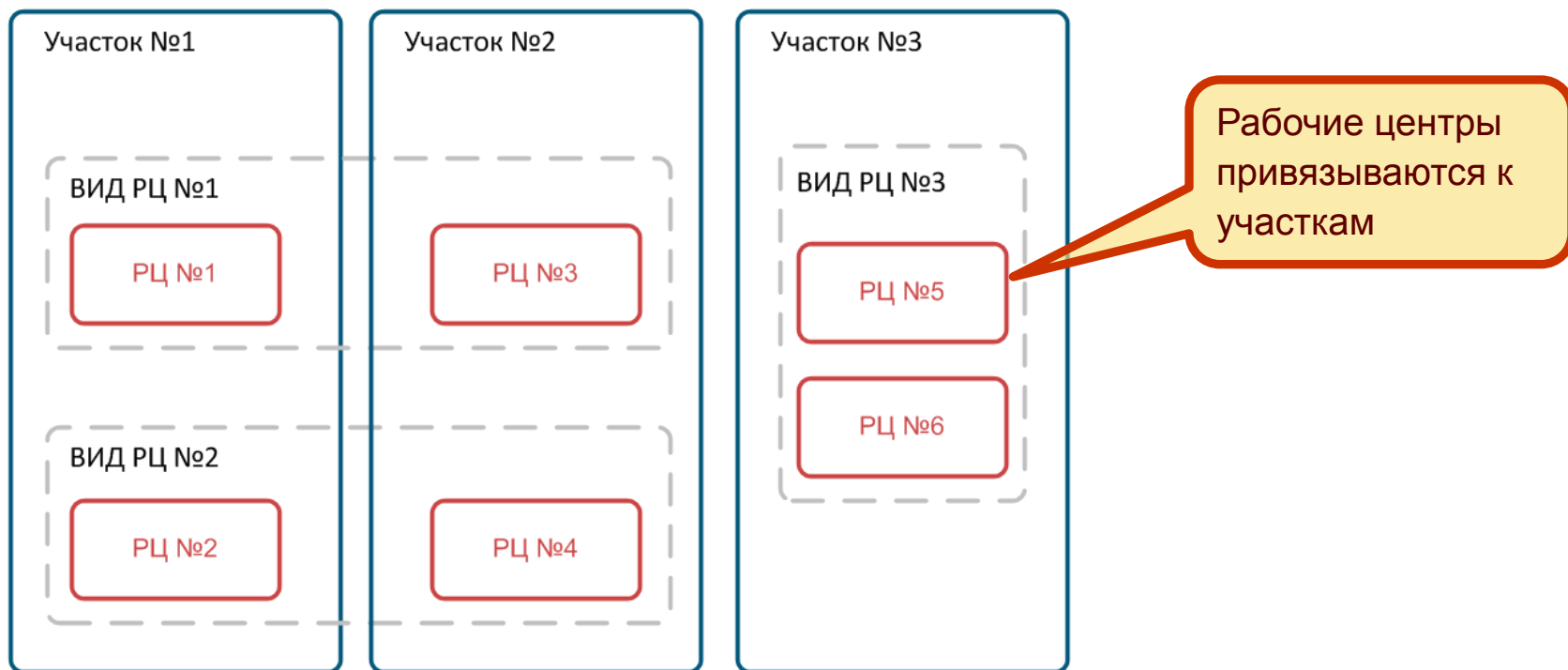
- Развитие параметризации ресурсных спецификаций
 - Автовыбор номенклатуры побочных изделий (возвратных отходов) и расчет количества по формулам
 - Расширенные отборы строк по свойствам
 - Произвольные алгоритмы автовыбора характеристик





Новые возможности производственной НСИ (2.4.6)

- Структура производственных подразделений детализирована до участков





Развитие внутрицехового управления (2.4.6)

- Развитие внутрицехового диспетчирования, регистрации операций
- Поддержка работы с производственными участками в сменных заданиях
- Анализ показателей выполнения производственных операций



- Главное
- Бюджетирование и планирование
- CRM и маркетинг
- Продажи
- Закупки
- Склад и доставка
- Производство
- Кадры
- Зарплата
- Казначейство
- Финансовый результат и контроллинг
- Международный финансовый учет
- НСИ и администрирование

Параметры производственных операций

Подразделение: Исполнитель:

Изделие: Только с отклонениями

Сформировать Настройки...

Параметры производственных операций

Изделие, Характеристика, Партия			
Операция, Исполнитель			
Параметр	Значение	Отклонение	
Лек ср МР1207, ВЗР020КАПС, МС00-6.41.1			
Контроль качества (МС00-6.41.2.2), Королев Сергей Васильевич			
№ контейнера	25		
Серия ГЛС	13505380		
Показатель 1		1,230	+0,36
Показатель 2		12,000	
Контроль качества (МС00-6.41.2.3), Соколова Светлана Алексеевна			
№ контейнера	47		
Серия ГЛС	13505470		
Показатель 1		0,180	-0,27
Показатель 2		4,000	-7
Контроль качества (МС00-6.41.2.4), Данилкин Александр Иванович			
№ контейнера	03		
Серия ГЛС	2405467		
Показатель 1		0,670	
Показатель 2		13,000	
Лек ср МР1207, ДТС100МКСТ, МС00-6.40.1			
Контроль качества (МС00-6.40.2.2), Павлов Олег Дмитриевич			
№ контейнера	47		
Серия ГЛС	2405873		
Показатель 1		0,940	+0,07
Показатель 2		12,000	

Какие показатели были при обработке деталей конкретной партии?

Как выполняли одинаковые операции разные исполнители?



Передача в переработку (2.4.6)

- Поддержана подрядная схема выполнения работ





Учет затрат при длительном производстве (2.4.6)

- Длительное производство со списанием затрат на заказ в целом
 - реализована возможность отнесения затрат на партии производства в течении длительного периода (более месяца).
 - реализована возможность регистрации частичного выпуска в разных месяцах

Производственный процесс выстраивается от начала к концу.

Состав этапов первоначально может быть неопределен.





Партии в производстве (2.4.6)

■ Отчет «Партии в производстве»:

- по каким изделиям (партиям) запущено производство?
- на каком этапе (операции) находится выполнение?
- какие плановые сроки выполнения партии?
- есть ли проблема с обеспечением материалами?
- есть ли задержка при производстве?

Информация о потребителях полуфабриката

← → Партии в производстве

Подразделение: x
 Заказ: x
 Направление деятельности: x
 Номенклатура: x

Подразделение	Заказ	Номенклатура	Количество	Ед. изм.	Ход выполнения	Запуск (план)	Выпуск (план)	Задержка	Текущий этап				Входит в номенклатуру	
									Наименование	Статус	Обеспечение	Маршрутная карта		
Цех металлообработки	МС00-000006	СИ1000.001.001 Ребро верхнее	20	шт	60 %	19.01.2017	19.01.2017	526 дн.	МС00-6.1.1, Резка профиля	Начат		СИ1000.001.001	Фрезировать	
Цех металлообработки	МС00-000002	СИ1000.001.001 Ребро верхнее	40	шт	80 %	23.01.2017	23.01.2017	522 дн.	МС00-2.11.1, Резка профиля	Начат		СИ1000.001.001	Фрезировать	Эмаль ПФ-115 (эмаль) ГОСТ Р 51691
Цех металлообработки	МС00-000002	СИ1000.002.000 Столешница верхняя	20	шт	25 %	24.01.2017	24.01.2017	521 дн.	МС00-2.18.1, Резка листа	Начат		СИ1000.002.000	Резка металла: лист	
Цех заготовки ЭК	МС00-000009	РБТ.122.01 Пластина	1600	шт	0 %	13.02.2017	16.02.2017	498 дн.	МС00-9.1.1, Производство	Начат	Требуется	<не используется>		РБТ.122.00 Пластина с контактом
Цех заготовки ЭК	МС00-000009	РБТ.100.01 Корпус	200	шт	50 %	21.02.2017	23.06.2018	493 дн.	МС00-9.24.2, Производство	К выполнению	Требуется	<не используется>		
Цех заготовки ЭК	МС00-000009	РБТ.122.00 Пластина с контактом	1 600	шт	0 %	30.05.2018	30.05.2018	30 дн.	МС00-9.12.1, Производство	Начат		<не используется>		РБТ.120.00 Блок контактов

Запущенные производственные процессы в разрезе партий

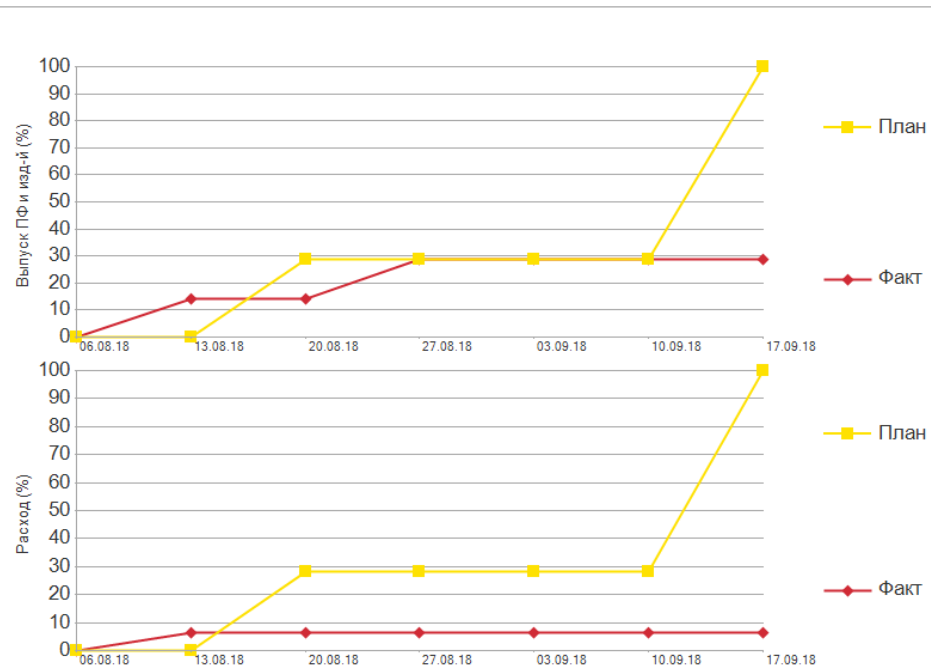
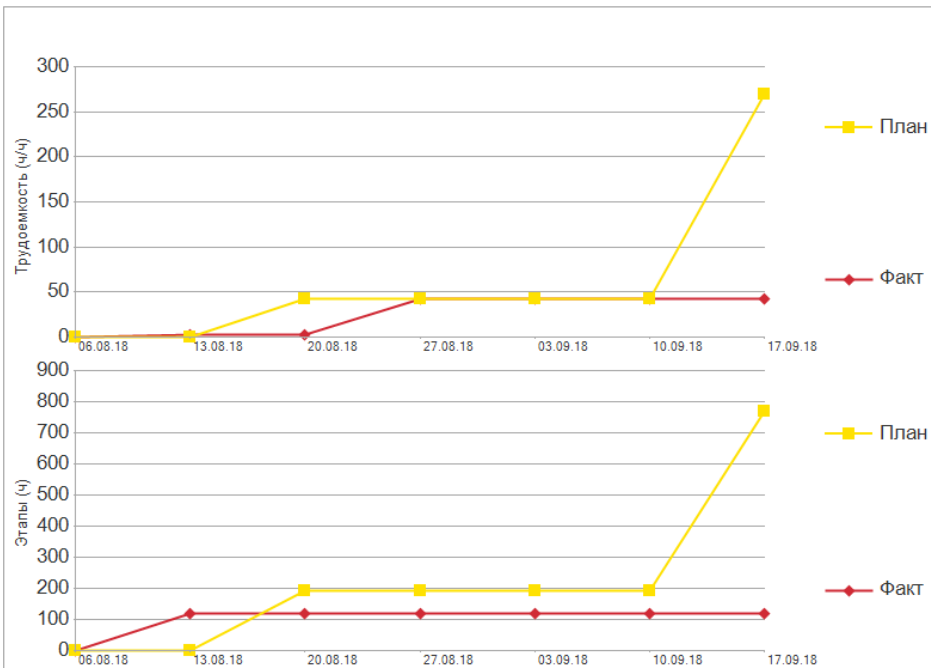


Анализ хода выполнения заказа на производство (2.5.1)

■ Отчет «Анализ хода выполнения заказа на производство»

← → Анализ выполнения заказа на производство № ПР-0000117 от 20.09.2018

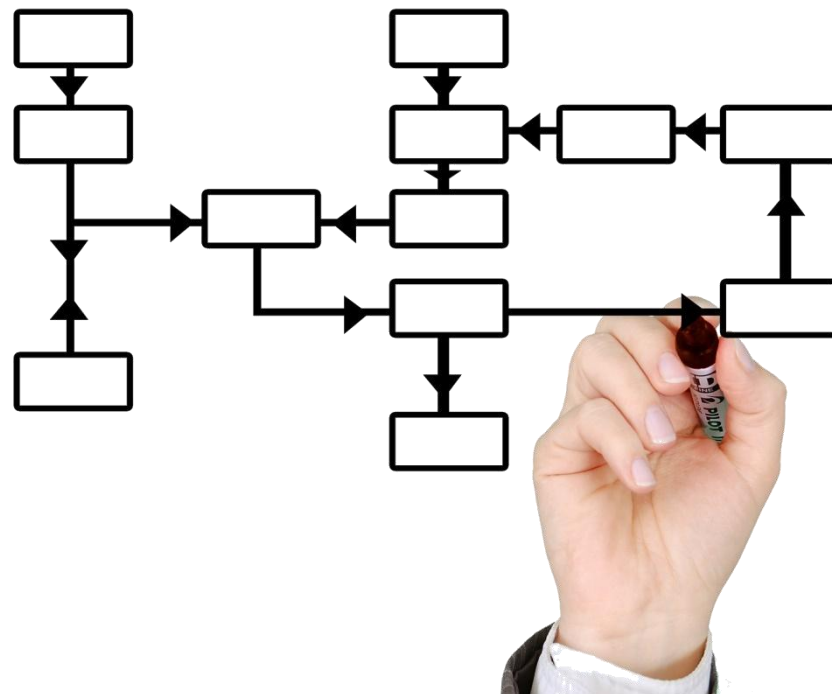
Сформировать | Выбрать вариант... | Настройки...





Производство и планирование (2.5.X)

- Развитие инструментов построения объемно-календарных планов
 - описание структуры планов
 - формирование и пересчет комплекта планов «В один клик»
 - учет планируемых остатков
 - корректировка с пересчетом зависимых планов



Управление процессом планирования

Сценарий: Планирование по этапам | Период с: 01.01.2018 по: 31.03.2018 | Назначение: | Ответственный: | Еще ▾

Вид плана	01.2019	02.2019
План остатков	■	
Планирование продаж	■	■
План продаж по номенклатуре (зам. по ист.)	■	■
Планирование производства и закупки товаров	↻	
Корректировка потребностей	■	👁
План производства продукции по дефициту	↻	■
План закупки товаров по дефициту	↻	■
Планирование производства узлов	↻	■
План производства узлов по дефициту	↻	■
Планирование производства деталей		
План производства деталей по дефициту		
Планирование закупки материалов	↻	
План закупки материалов по дефициту	↻	
Баланс планов		

Номенклатура	Характеристика	Назначение	Потребность	Корректировка	Приход	К изменению
Товар на замену				1 500,00	1 500,00	
Продукция на замену				100,00		100,00
Продукция			1 000,00	-100,00	700,00	200,00
Товар			2 000,00	-1 500,00	500,00	

В НСИ описывается полный комплект планов в разрезе этапов планирования, определяется зависимость и порядок пересчета планов

Основная задача АРМ – поддержание сбалансированности планов, автоматическая балансировка планов потребностей за счет планов обеспечения

- Обозначения
- - планы в статусе "Утвержден"
 - - планы в статусе "В работе"
 - - планы в статусе "Черновик"
 - - исходные планы по источникам и формулам
 - 📁 - этап планирования потребностей
 - 📁 - этап планирования обеспечения
 - 🔧 - обеспечиваемые планы по дефицитам
 - 👁 - корректировки плановых потребностей
 - ⚙ - корректировки к проверке
 - ↻ - пересчитать планы по дефицитам
 - ⚖ - сбалансированность планов по периодам

[Скрыть детализацию](#)



Производство и планирование (2.5.X)

- Планирование производства изделий длительного цикла со «сложной» структурой
 - оптимизация расчета плана производства
 - новый механизм управления запуском в производство
 - подбор спецификаций по приоритету, периодам действий и настройкам применения
 - обеспечение с учетом замен (аналогов) и складских остатков полуфабрикатов (в процессе)
 - переброска полуфабрикатов производимых в процессе между заказами на производство («перегрифовка»)



Оптимизация расчета планов производства (2.5.X)

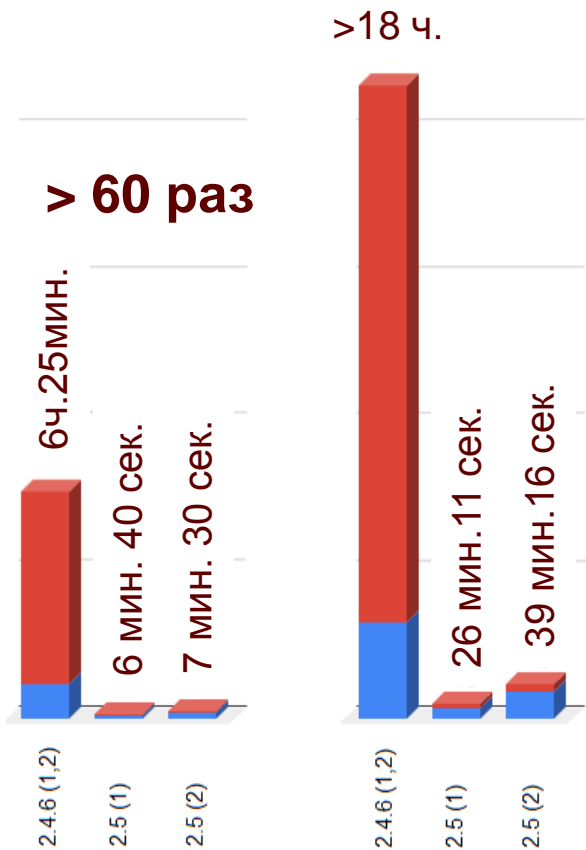
Машиностроение

изделие А

годовой план

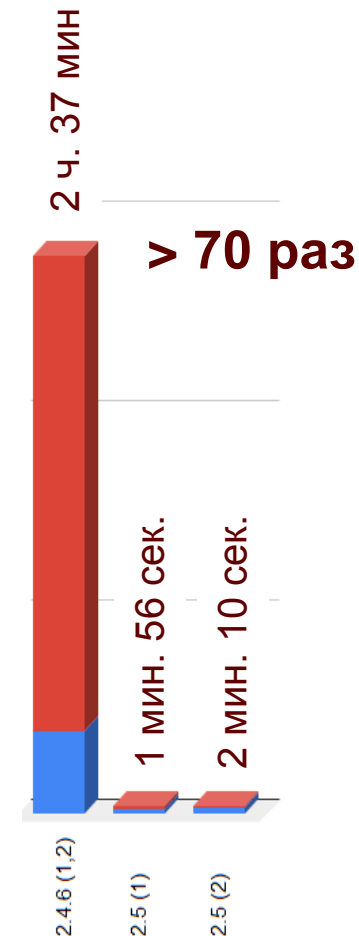
■ расчет
■ запись

2.4.6 (1,2) - расчет на версии 2.4.6 (первый, полный пересчет)
2.5 (1) - первый расчет на версии 2.5
2.5 (2) - полный пересчет на версии 2.5



Швейное производство

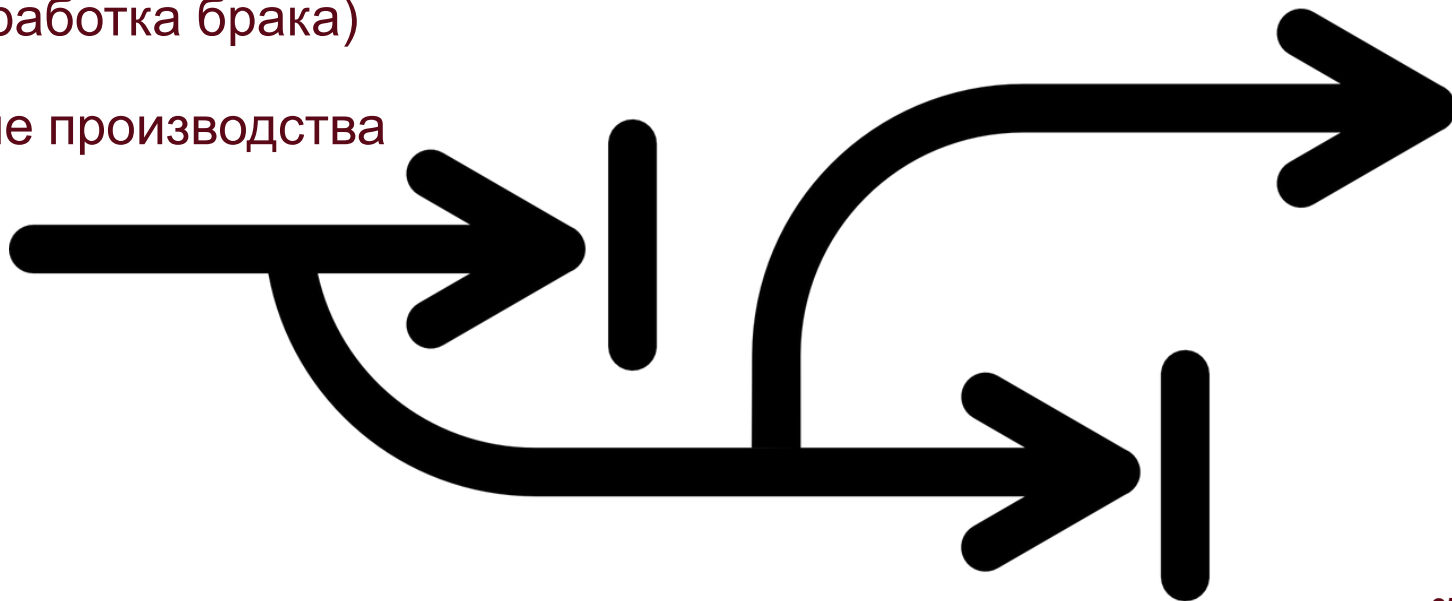
месячный план





Производство и планирование (2.5.X)

- Управление изменениями
 - развитие инструментов редактирования структуры заказа
 - учет отклонения при производстве (деление партий, отработка брака)
 - сокращение производства
 - инструменты группового изменения НСИ и запущенных производственных процессов



Развитие торговой функциональности

Планируется внедрять подсистемы (в разрезе отраслей)

Отрасль	Управление продажами
Машиностроение и приборостроение	70%
Торговля	73%
Пищевая промышленность	71%
Металлургическое производство, металлообработка, готовые металлические	81%
Химическая промышленность	73%
Строительство	59%
Производство строительных материалов и прочих минеральных продуктов	77%
ИТ-услуги, телекоммуникации, интернет, связь	59%
Добыча полезных ископаемых	74%
Производство резиновых и пластмассовых изделий	75%
Легкая промышленность	78%
Транспорт	51%
Сельское хозяйство	73%
Энергетика	58%
Производство мебели	72%
Издательская и полиграфическая деятельность	76%
Финансовые и бухгалтерские услуги	44%
Лесная и деревообрабатывающая промышленность	82%
ЖКХ	46%
Наука и образование	50%
Целлюлозно-бумажное производство	75%
Управление недвижимостью	52%
Другие виды производства	80%
Общественное питание	67%
Государственное учреждение	67%



Развитие торговой функциональности

- Интеграция с логистическими операторами по доставке товаров
- Закупка товаров и услуг по агентской схеме
- Развитие системы ценообразования и скидоч
- Развитие функционала по управлению торговой сетью:
 - Паспорта магазинов сети
 - Отчетность по магазинам
- Расширение работы с пилотными внедрениями



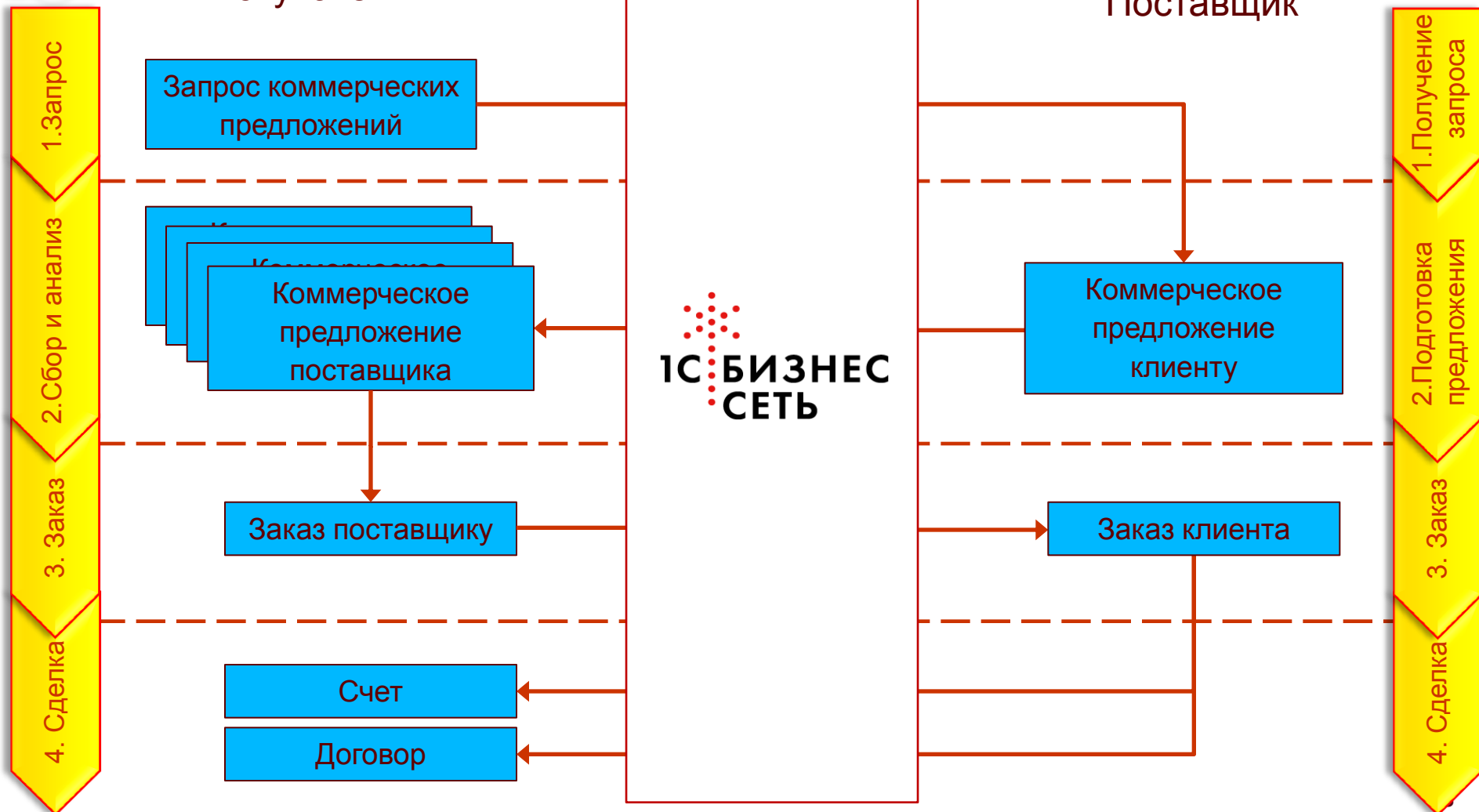
Подробнее на секции для коммерческих директоров

Процесс закупки 1С:Бизнес сеть

1С:Номенклатура

Покупатель

Поставщик



Сравнение условий предложений

1С:Бизнес-сеть / Демонстрационная конфигурация "Библиотека электронных доку... (1С:Предприятие) | Администратор

Сравнение условий предложений

Закреть

Номенклатура	Турук Альфред Ефремович Предложение №0000000001 от 26.09.2018 14:39:19		Рога и копыта Предложение №0000000002 от 26.09.2018 14:47:17	
	К заказу	Скрыть	К заказу	Скрыть
Номенклатура поставщика	Срок поставки	Цена	Срок поставки	Цена
Кресло офисное "Универсал", ткань, черное			25.10.2018	1 900.00
Офисное кресло			25.10.2018	1 900.00
Подвесная модульная система для офисов и кабинетов руководителей SPACE LED dream 1500 up/down CS 4000K /E/	10	500.00		
Лампы офисные	10	500.00		
Стол офисный светло-коричневый	30	6 000.00	31.10.2018	5 000.00
Офисный стол коричневый			31.10.2018	5 000.00
Стол офисный "Люкс"	30	6 000.00		
Итого:	30	6 500.00	31.10.2018	6 900.00

Условия	Турук Альфред Ефремович Предложение №0000000001 от 26.09.2018 14:39:19		Рога и копыта Предложение №0000000002 от 26.09.2018 14:47:17	
	Охват	2 (67%)		2 (67%)
Налогообложение	Продажа не облагается НДС		Продажа не облагается НДС	
Оплата	Предоплата 50%			
Поставка	Самовывоз - скидка 10%			
Прочее				

Еще ▾

- Действующие коммерческие предложения, по эт...
- Предложение №0000000001 от 26.09.2018 14:39:...
- Предложение №0000000002 от 26.09.2018 14:47:...

1. Запрос

2. Сбор и анализ

3. Заказ

4. Сделка

1. Получение запроса

2. Подготовка предложения

3. Заказ

4. Сделка

Подробнее: 15:05 Сервисы «1С:Бизнес-сети» – как сделать бизнес эффективнее, Шафорост Филипп, руководитель проектов 1С:Бизнес-сеть, 1С:Номенклатура, «1С», Чипура Полина, менеджер продукта, «1С»



Постановление Правительства №543 от 4 мая 2018

Поправки, внесенные
Постановлением Правительства от
04.05.2018 № 543, вводят особые
правила ведения отдельного учета
для организаций, выполняющих
государственный оборонный заказ.

Правила распространяются не только
на головных исполнителей
гособоронзаказа, но и на организации,
участвующие в поставках продукции
по государственному оборонному
заказу (исполнителей, участников
кооперации).



Не только для ГОЗ

*Подробнее: Секция для финансовых директоров и главных бухгалтеров,
15:25, Отдельный учет ресурсов предприятия как инструмент
повышения эффективности, Яковлев Александр*

Реализованы расшифровки
заполняемых ячеек

При заполнении отчета
сведения по каждому
контракту заполняются на
отдельной странице

Исполнение контракта ГОЗ, контракта

Тип сведений: **Первичные** Порядковый номер корректировки: Отчетный период с: **01.01.2017** по:

Тип контракта: **Контракт** Идентификатор государственного контракта: **141618720010200000025000**

Номер контракта: **141618720010200000025000/999**

Дата заключения контракта: **01.01.2017** Плановая дата исполнения контракта: **01.12.2019** Номер отдельного счета, открытого для целей исполнения контракта: **89797646546546456546**

	Состояние выполнения контракта			Движение ресурсов контракта			Использование ресурсов контракта		
	Целевые параметры контракта, руб. коп.	Выполнено, %	Сальдо операций, руб. коп.	Движение в рамках контракта, руб. коп.	Привлечение ресурсов с других контрактов государственного заказчика / заказчика, руб. коп.	Привлечение ресурсов организации, руб. коп.	Списание в рамках контракта, руб. коп.	Использование ресурсов на другие контракты государственного заказчика / заказчика, руб. коп.	Использование ресурсов на нужды организации, руб. коп.
	1	2	3	4	5	6	7	8	9
	-	-	9 320 000,00	X	X	X	X	X	X
18 120 000,00		51,30	9 295 000,00		X		- 9 295 000,00	X	X
10 000 000,00					X			X	X
1.3 Задолженность по процентам по кредитам	X	X	25 000,00	25 000,00	X		- 50 000,00	X	X
1.4 Задолженность перед поставщиками	X	X	-	2 690 400,00			- 2 690 400,00	X	X
2 Распределение ресурсов контракта	X	X	9 130 788,62	X	X	X	X	X	X
2.1 Денежные средства	X	X	6 364 840,00	9 955 800,00			- 3 376 200,00		- 214 760,00
2.1.1 Денежные средства на отдельном счете	X	X	5 704 040,00	9 295 000,00	X		- 3 376 200,00		- 214 760,00
2.1.2 Денежные средства на депозитах в банке	X	X	-	-	X	X		X	X
2.1.3 Авансы, выданные поставщикам	X	X	660 800,00	660 800,00				X	-
2.2 Запасы	X	X	2 101 900,00	2 690 400,00		- 8 800,00	186 900,00		- 410 400,00
2.2.1 Материалы на складах	X	X	2 101 900,00	2 280 000,00		- 8 800,00	186 900,00		-
2.2.2 НДС входящий	X	X	-	- 410 400,00	X	X		X	410 400,00
2.2.3 Полуфабрикаты на складах	X	X	-	-					-
2.2.4 Материалы, переданные в переработку	X	X	-	-	X	X		X	-

Комментарий:

- Главное
- Бюджетирование и планирование
- CRM и маркетинг
- Продажи
- Закупки
- Склад и доставка
- Производство
- Кадры
- Зарплата
- Казначейство
- Финансовый результат и контроллинг
- Внеоборотные активы
- Регламентированный учет
- Международный финансовый учет
- НСИ и администрирование

Помощник замены ставки НДС на 20%

Помощник позволяет заменить ставку НДС с 18% на 20% в выбранной НСИ.

Заменять в

- Номенклатуре [Все элементы](#)
- Видах номенклатуры [Все элементы](#)
- Договорах с контрагентами [Все элементы](#)
- Договорах между организациями [Все элементы](#)
- Договорах лизинга [Все элементы](#)

Дополнительные параметры

- Изменять в транзакции
- Прерывать при ошибке

Поддержка ставки НДС 20% (2.4.6)

Для замены в НСИ ставки НДС с 18% на 20% реализован помощник

Если необходимо обработать не все элементы справочника, то можно задать отбор

Заменить ставку НДС ?



Регламентированный, финансовый учет

РБК, 07 ИЮН 2015
Основатель «1С» —
«1С» и бухгалтерия —
это как «слава КПСС»



*Подробнее: Секция для финансовых директоров и главных бухгалтеров,
14:50, Изменения законодательства: что сделано и к чему готовиться в 2019 году,
Алеева Айгуль,
15:10, От хаоса к порядку: основы бухучета в «1С:ERP» , Трефиленков Дмитрий*

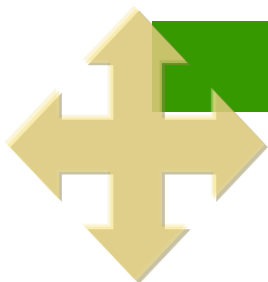


От разработки к проектной практике – наш опыт

Развитие продукта



Развитие практик применения продукта



Тиражирование практик



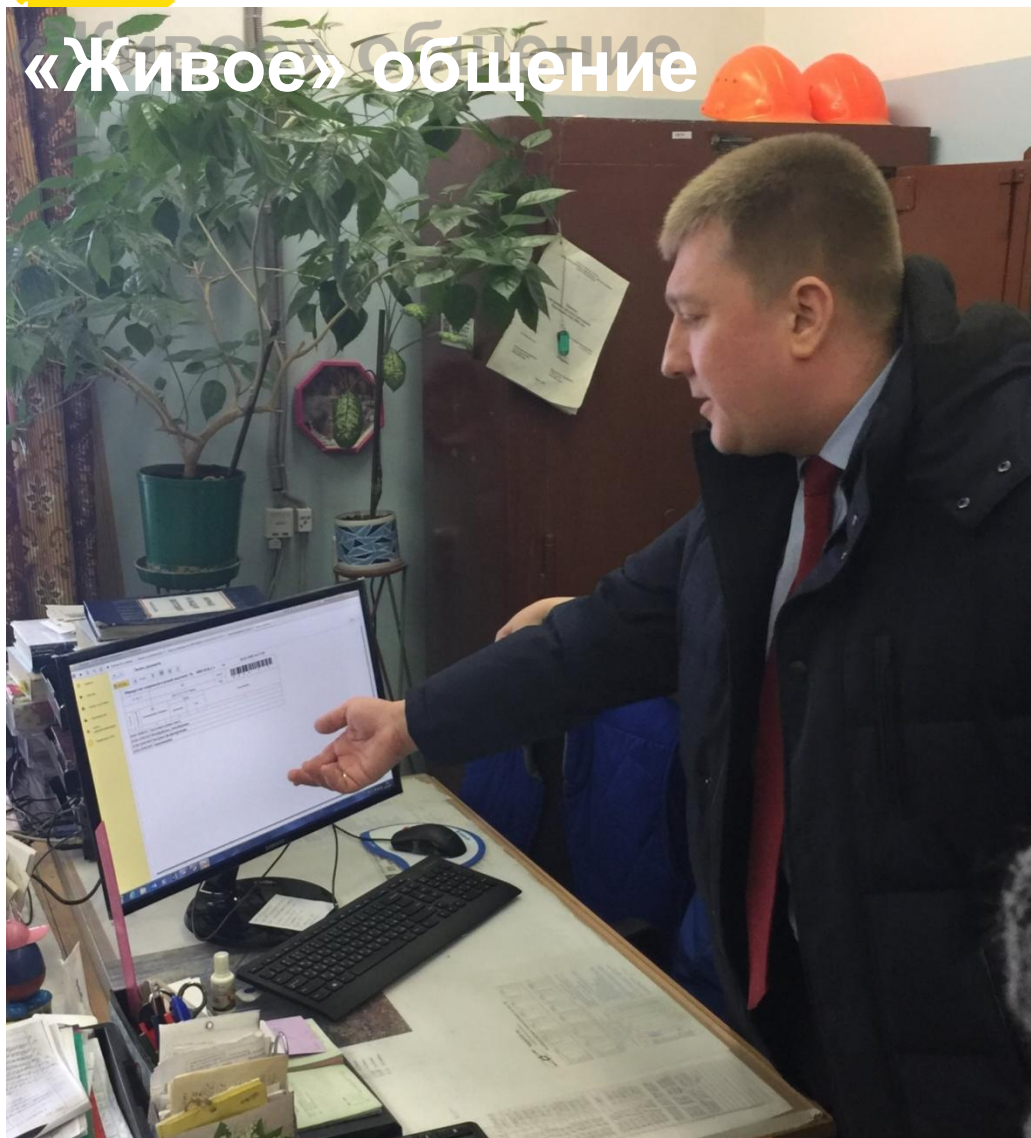
«Алиса в стране чудес» Л. Кэрролл

«Нужно бежать со всех ног, чтобы только оставаться на месте, а чтобы куда-то попасть, надо бежать как минимум вдвое быстрее!»



От разработки к проектной практике – наш опыт

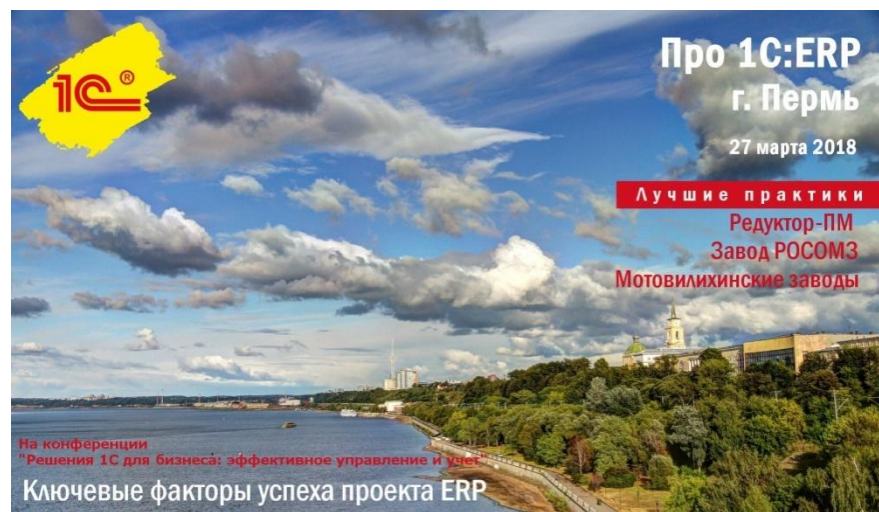
«Живое» общение





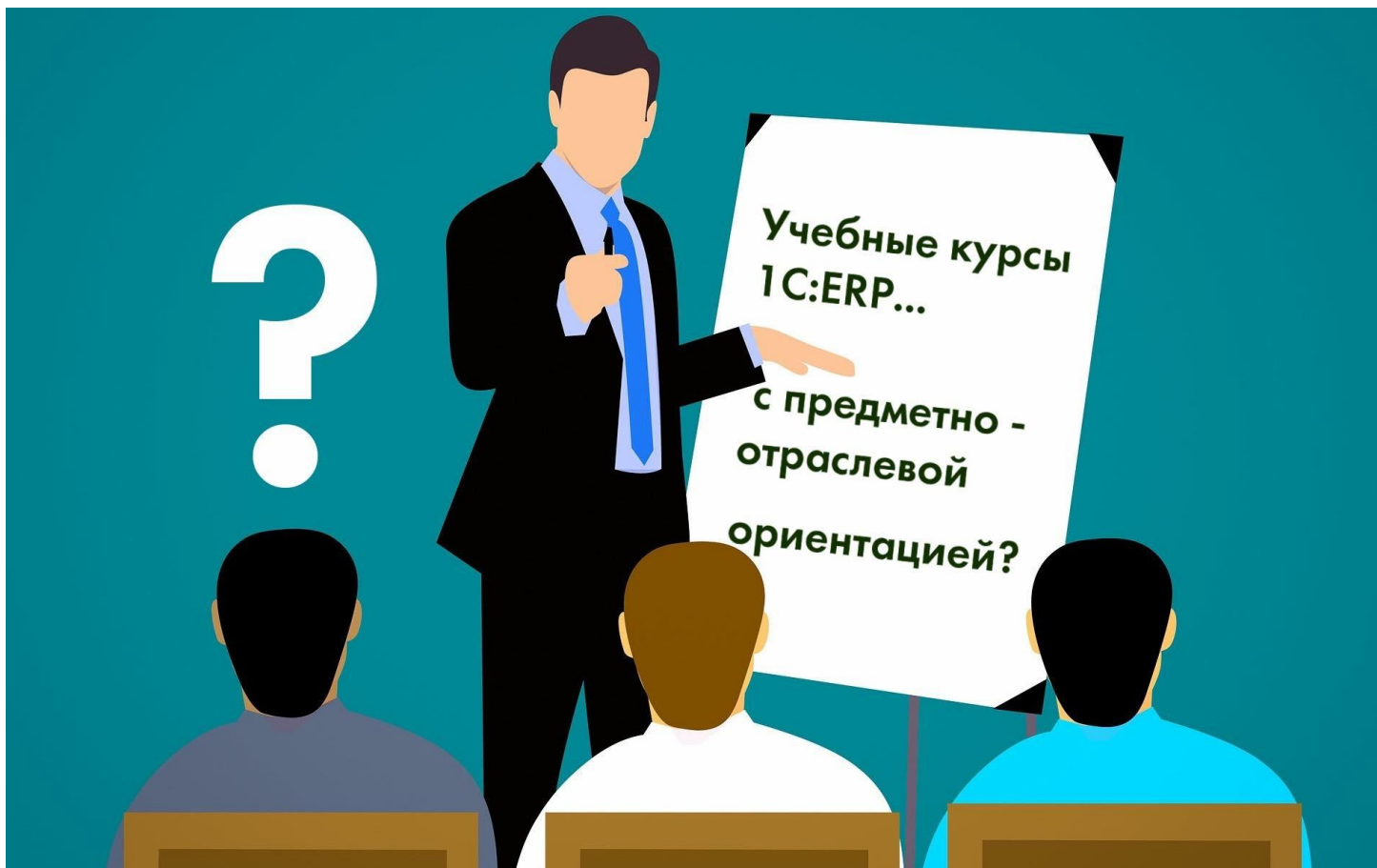
От разработки к проектной практике – наш опыт

Конференции «Решения 1С для бизнеса», ключевые факторы успеха проекта ERP



От разработки к проектной практике – наш опыт

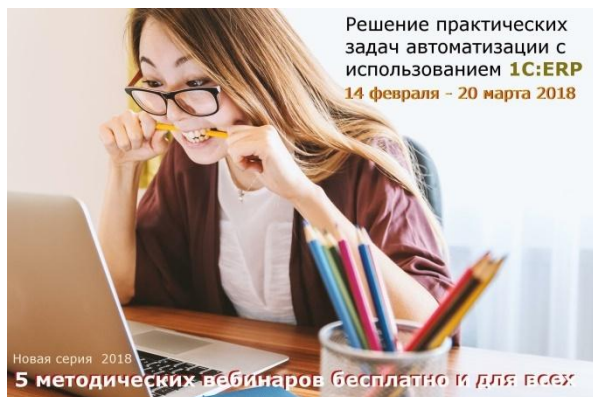
Работы с Учебным центром №1 фирмы «1С», новые предметно – ориентированные курсы ERP





От разработки к проектной практике – наш опыт

Серии вебинаров «Решение практических задач автоматизации с использованием 1С:ERP», 1500 слушателей, подготовка материалов для ИТС



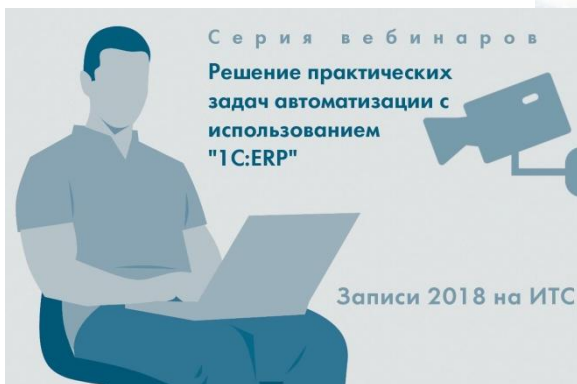
Вебинар – лекция, эксперимент!

Планирование и организация производства на предприятиях машиностроения и приборостроения



- Понятие предприятия с точки зрения планирования и организации производства
- Классификация планов в системе планирования деятельности предприятия
- Виды планов, последовательность их формирования, необходимая и достаточная информация для планирования
- Система планов технико-экономического планирования
- Оперативно-производственное планирование: содержание, уровни, виды, задачи и функции
- Системы оперативно-производственного планирования в зависимости от типа производства

23 МАЯ 2018 г.



Вебинар
Решение практических задач автоматизации с использованием "1С:ERP"

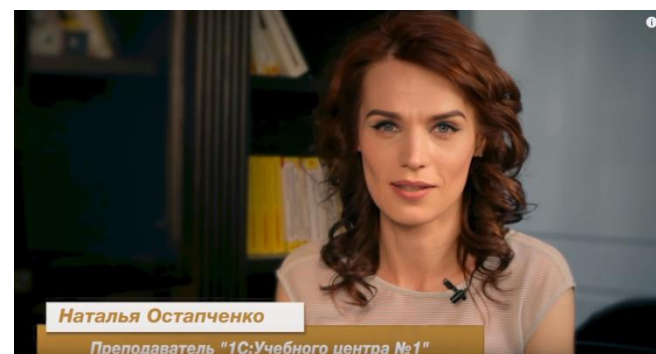
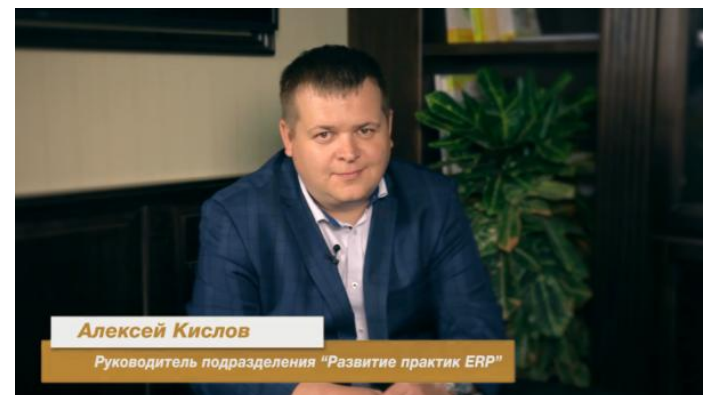
Балансировка производства под неравномерный спрос



1С:ERP БЛОГ от Учебного центра №1 – новости, примеры курсов, интервью

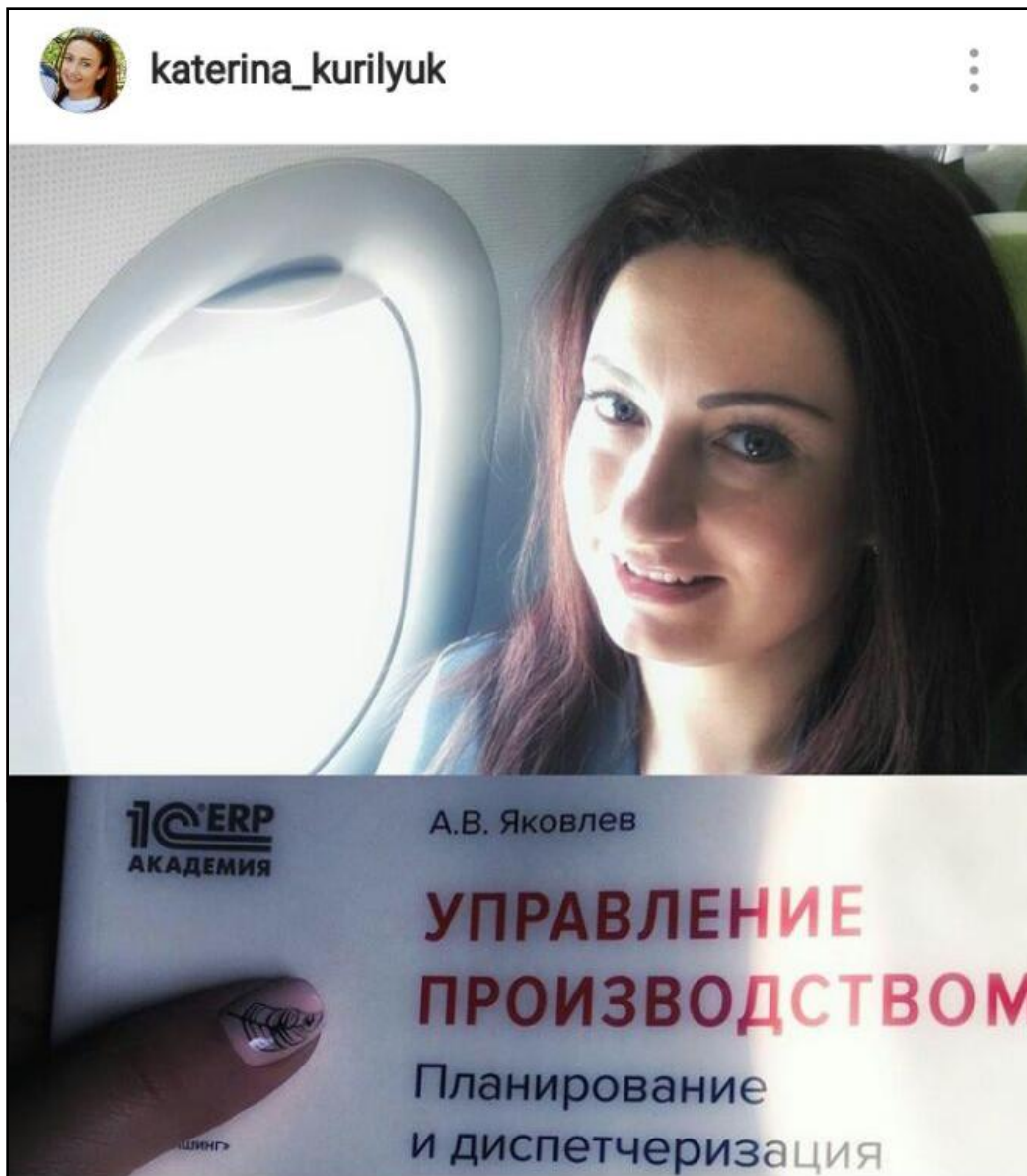
edu.1c.ru/uc1_channel

- Демонстрация новых возможностей 1С:ERP
- Интервью с разработчиками и экзаменаторами
- Опыт внедрений
- Анонсы книг по 1С:ERP
- Как подготовиться к экзамену
- Описание типовых ошибок на экзамене
- Как правильно оформить описание к решению экзаменационной задачи
- И многое другое





От разработки к проектной практике – наш опыт

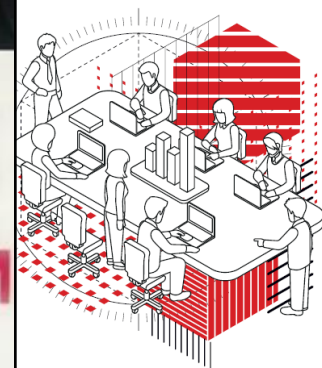


Академия ERP

Октябрь 2018

А.В. Яковлев

**ПРАКТИКУМ ПО
ПОДГОТОВКЕ ОТЧЕТНОСТИ
ИСПОЛНЕНИЯ КОНТРАКТОВ
ГОСОБОРЗАКАЗА**





От разработки к проектной практике – наш опыт

«Авторский надзор проектов ERP»

Наш проект

Наша архитектура



Контроль архитектуры

«Точечные» консультации

Экспертная поддержка



**+ Дополнительный
«контроль»**





ERP – решения «1С» как основа для организации «Цифрового предприятий» в промышленности



РЕДУКТОР-ПМ
ХОЛДИНГ ВЕРТОЛЕТЫ РОССИИ



Комплексный проект 1С:ERP в машиностроении, ОПК

Развитие 1С:ERP, акцент на типовую систему

♦ **Планирование, учет и диспетчирование производства**

♦ Складской учет, управление закупками и логистика

♦ Управление продажами

♦ Управление закупками и управление запасами

♦ Управление финансами и казначейство

♦ Управление затратами и управление себестоимостью

♦ Бухгалтерский и налоговый учет, МСФО

♦ Нормативно-справочная информация

1С:ERP формирование сменно – суточных заданий мастером в цехе (терминал ввода)

1С:ERP Автоматическая регистрация факта выполнения операций, регистрация дополнительных параметров обработки

Сверка норм план-факт (снято с оборудования)

Корректировка норм времени (план)

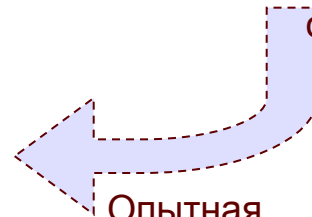
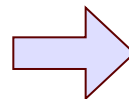


Автоматическая передача задания на оборудование, выбор управляющей программы

Выполнение обработки, контроль - интеграция с системой мониторинга оборудования

Опытная эксплуатация

1С:ERP Анализ выполнения плана, перепланирование по требованию





От разработки к проектной практике – наш опыт

Эффективны
«в спарке» с
ОПЫТНЫМ
партнером

ВАСО

ВОРОНЕЖСКОЕ
АКЦИОНЕРНОЕ
САМОЛЕТОСТРОИТЕЛЬНОЕ
ОБЩЕСТВО



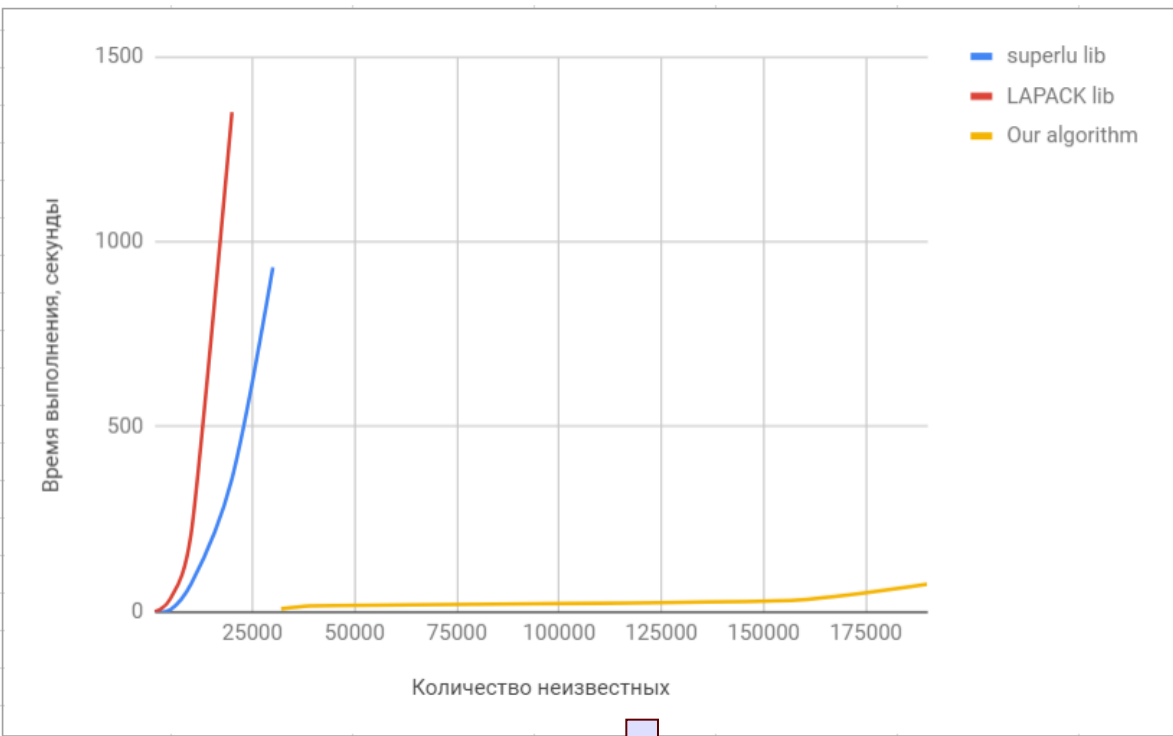
**Совместная подготовка модели
Оптимизация 1С:ERP,
планирование, ускорение в 60 раз**

*Подробнее: Секция для технических директоров и руководителей производств,
17:15 Проектирование системы управления производством самолетов на базе
«1С:ERP», Герцик Роман, директор по ИТ, ПАО «ВАСО»*



На десерт ...

- «1С:Предприятие» 8.3.14 будет содержать функциональность, позволяющую значительно сократить время решения систем линейных уравнений за счёт использования алгоритма, основанного на теории графов
- Новая функциональность решения СЛАУ поддерживает параллельное использование вычислительных ресурсов, и можно регулировать количество используемых потоков вычисления.



Расчет себестоимости

1С:ERP Управление предприятием 2



«Все великое в бизнесе никогда не делается одним человеком; оно сделано командой людей»

Спасибо за внимание!

Кислов Алексей,
руководитель подразделения
«Развитие практик ERP»,
Фирма «1С»