



ARPIUS

PLM - решения

1С:ПРЕДПРИЯТИЕ 8

1С:PDM УПРАВЛЕНИЕ ИНЖЕНЕРНЫМИ ДАННЫМИ

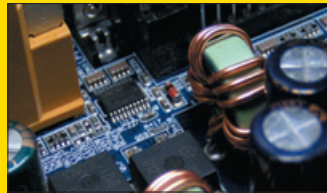


Решение для комплексной автоматизации конструкторско-технологической подготовки производства

МАШИНОСТРОЕНИЕ



ПРИБОРОСТРОЕНИЕ



МАЛЫЙ БИЗНЕС



«1С:Предприятие 8. PDM Управление инженерными данными» позволяет управлять электронной структурой изделия, файловым архивом конструкторской и технологической документации, вести учет подлинников и копий бумажного архива, рассчитывать трудовые и материальные нормы, оперировать электронными извещениями об изменении, разграничением прав доступа к конструкторской и технологической информации.

Процессы подготовки производства и проведения изменений находятся под полным контролем при использовании специализированного инструментария. Работа служб и специалистов становится более скоординированной. Уменьшается вероятность выполнения неактуальных работ, появления противоречащих друг другу извещений об изменении.



Внедрение «1С:PDM» позволяет изменить методологию конструкторско-технологической подготовки производства, организовать процесс подготовки производства в разрезе ведения конструкторско-технологической информации об изделии (составы, техпроцессы изготовления, технологические маршруты, материалы, трудоемкость изготовления).

Связь каждого элемента PDM-системы с номенклатурой обеспечивает получение информации о виде воспроизводства данной комплектующей, основных ее поставщиках, аналогах, наличии на складе и т.п., позволяя вырабатывать оперативные управленческие решения, основываясь на данных ERP-системы с одной стороны, и данных PDM-системы – с другой.

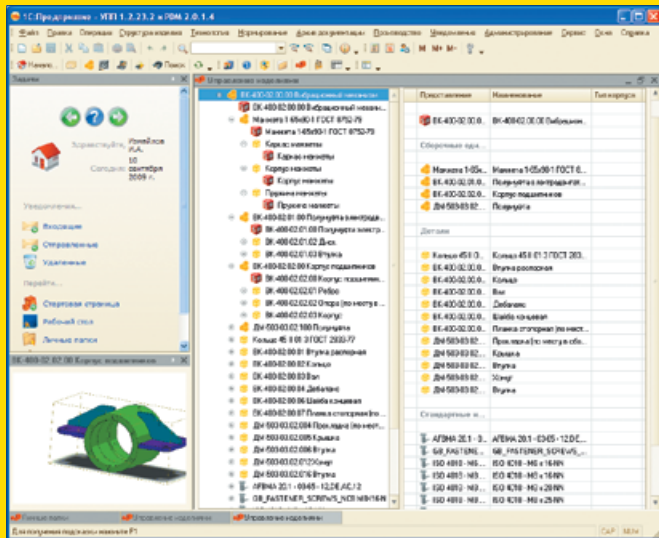
«1С:PDM» имеет встроенные средства взаимодействия с ERP-решениями, реализованными на платформе «1С:Предприятие 8». Это позволяет без применения дополнительных средств интеграции организовать работу в едином комплексе PLM + ERP, где в качестве ERP-решений могут быть задействованы системы: «1С:Управление производственным предприятием», «1С:Машиностроение», «1С:Управление ремонтным предприятием», «1С:Управление проектной организацией» и др.

1С:PDM УПРАВЛЕНИЕ ИНЖЕНЕРНЫМИ ДАННЫМИ

Управление конструкторской информацией

Подсистема управления конструкторской информацией обеспечивает: ведение электронной структуры изделия (ГОСТ 2.053-2006), управление электронными документами (ГОСТ 2.051-2006), создание и редактирование исполнений, коллективную работу нескольких специалистов над проектами, создание и ведение защищенного электронного файлового архива, разграничение прав доступа, автоматическую проверку актуальности извещений об изменении, работу с ограниченным перечнем стандартных, прочих изделий и материалов.

Обеспечивается полная интеграция с CAD-системами: «Solid Edge», «SolidWorks», «Autodesk Inventor», «AutoCAD», «КОМПАС» и др.



Управление технологической информацией

Подсистема управления технологической информацией обеспечивает: ведение расцеховочных маршрутов, единичных, групповых и типовых технологических процессов различных видов производств.

Встроенные в систему средства диагностики правильности заполнения технологических данных позволяют использовать в учетной системе достоверную информацию по трудовым и материальным нормам, правильности использования оборудования.

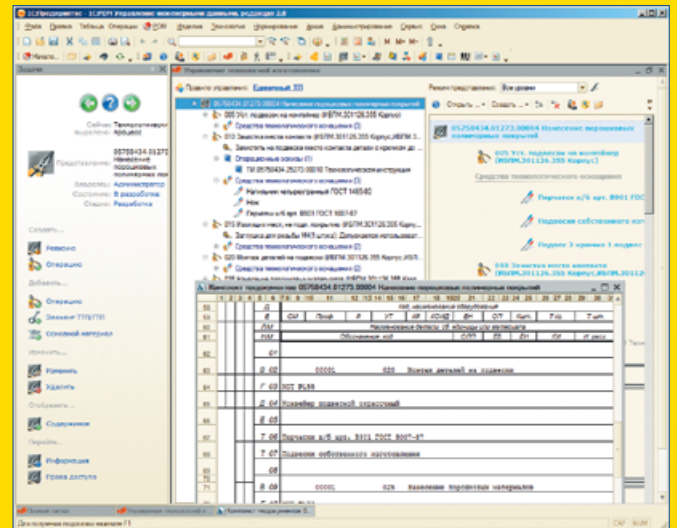
Система позволяет вести как технологическую подготовку в соответствии с технологическими ГОСТами, так и реализовывать гибкую современную технологию, основанную на использовании расцеховочно-маршрутной карты. В состав блока автоматизации технологической подготовки входят технологические карты различных видов производств.

Встраиваемая система нормирования позволяет рассчитывать трудовые и материальные нормы, основываясь как на общемашиностроительных нормативах, так и на основе собственных нормировочных карт пользователя.

Управление бумажным архивом предприятия

Для использования «1С:PDM» службой технического архива предприятия в системе предусмотрено рабочее место работника архива. Система позволяет вести учет и контроль архивных документов по ГОСТ 2.501-88 «Правила учета и хранения» и обеспечивает:

- ведение карточек учета документов в инвентарных книгах;
- отслеживание состояний документа (архив, аннулирован, заменен);
- просмотр данных по изменениям в карточке учета;
- составление заявок на тиражирование документов;
- контроль выдачи копий документов по заявке на тиражирование;
- хранение файлов бумажного подлинника;
- автоматическое формирование заявки на тиражирование документов по зарегистрированному извещению об изменениях;
- формирование отчета о выданных абонентам копиях.



Управление нормативно-справочной информацией

В состав системы входит конструкторско-технологический справочник, позволяющий осуществлять иерархическую классификацию применяемых материалов, средств оснащения, стандартных и прочих изделий.

Справочник интегрирован со справочником общей номенклатуры предприятия и основан на механизмах PDM системы, что позволяет заимствовать его элементы непосредственно в технологические процессы или составы изделий.

«1С:PDM» является одним из элементов ядра программно-методического комплекса «1С:Машиностроение 8» – решения уровня ERP II, разработанного для эффективного использования на предприятиях с высокой долей затрат на конструкторско-технологическую подготовку производства.

Внедрение и распространение программного продукта осуществляется сертифицированными партнерами фирмы «1С».



Фирма «1С». Москва, 123056, а/я 64
Отдел продаж: Селезневская ул., 21
Тел.: (495) 737-92-57
Факс: (495) 681-44-07
www.1c.ru, solutions@1c.ru



ЗАО «АППИУС»
125130, Москва
Старопетровский проезд, 7-а, стр. 5
Тел/факс: (495) 916-71-56
www.appius.ru, info@appius.ru

